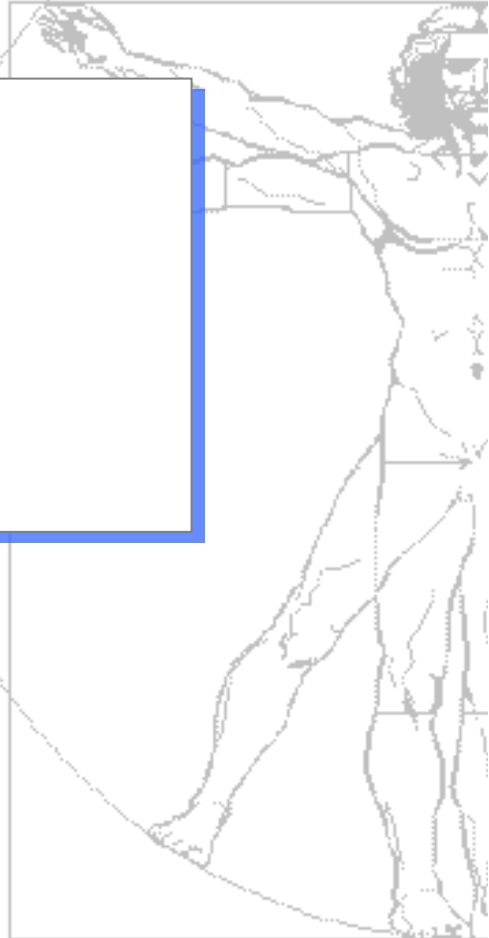


5



2006. 12. 7

/ /

# Contents

1. Intro
2. Five Companies
3. Five CEOs
4. Leadership
5. AHP
6. Conclusion
7. Summary
8. Discussion

# 1. Intro

- 가

GBS™



Global Business System™

- Identity

- 가 500
    - 
    - 
    - , IT, ,

# 1. Intro

---

- **Assumption**

- CEO

- **Task Force Team**

- Members : , ,

- Mission : GBS™ (CEO)

- Method : Leadership & AHP

## 2. Five Companies

---

- **Criteria**

- 

- 

-

## 2. Five Companies

\*볼드처리 된 그룹은 신규 지정, 암영처리는 공기업 (단위 : 조원, 개)

순위	기업집단명	동일인	자산총액	계열사수	작년 순위
1	<b>삼성</b>	이건희	115,9(107,6)	59(62)	1
2	한국전력공사	←	102,9(98,3)	11(11)	2
3	<b>현대자동차</b>	정몽구	62,2(56,0)	40(28)	3
4	<b>에스케이</b>	최태원	54,8(48,0)	56(50)	5
5	<b>엘지</b>	구본무	54,4(50,9)	30(38)	4
6	한국도로공사	←	34,6(32,4)	3(3)	6
7	<b>롯데</b>	신격호	33,0(30,3)	43(41)	7

(2006. 4. 1. )

1.                      2.                      3. SK                      4. LG                      5.



### 3. Five CEOs

- ( )



- : 1942 1 9
- :
- : -
- - 1968 ,
  - 1987
  - 1998 ( )

# 3. Five CEOs

• ( )



• : 1938 3 19

• :

• : - -  
- -

• - 1973 .

- 1996

- 1998 ( )

- 1998 ( )



# 3. Five CEOs

- **(SK)**



- **: 1960 12 3**

- **: SK**

- **: - -**

- 

- **1997 SK**

- **1998 SK**

- **2002 (WEF)**

# 3. Five CEOs

- **(LG)**



- : 1945 2 10
- : LG ( )
- : -
- - 1989 ( )
  - 1995 LG ,  
LG
  - 2003 ( )LG

# 3. Five CEOs

- ( )



- : 1922 10 4
- :
- : -
- - 1948
  - 1966
  - 1998 ( ) , ( )

# 4. Leadership

– Kamel “Leadership .”

– Stogdil “Leadership ”

– Bentz “Leadership 가 1945 , 130 .”

## • So... What is ‘Leadership’?

– Hershey & Blanchard defined Leadership as...  
“

”

# 4. Leadership

---

- **Leadership**

1.

2.

3.

4.

5.

**(Power)**

**(Authority)**

# 4. Leadership

---

- **Leadership**

1.

2.

3.     &

4.

5.

6.

# 5. AHP

- Current condition of GBS™

- CEO

- 

- Goal

- 



- 

500



100

**GBS™**

**Leader**

**CEO**

# 5. AHP

- **Alternatives**

1. ( )

2. ( )

3. (SK)

4. (LG)

5. ( )



# 5. AHP

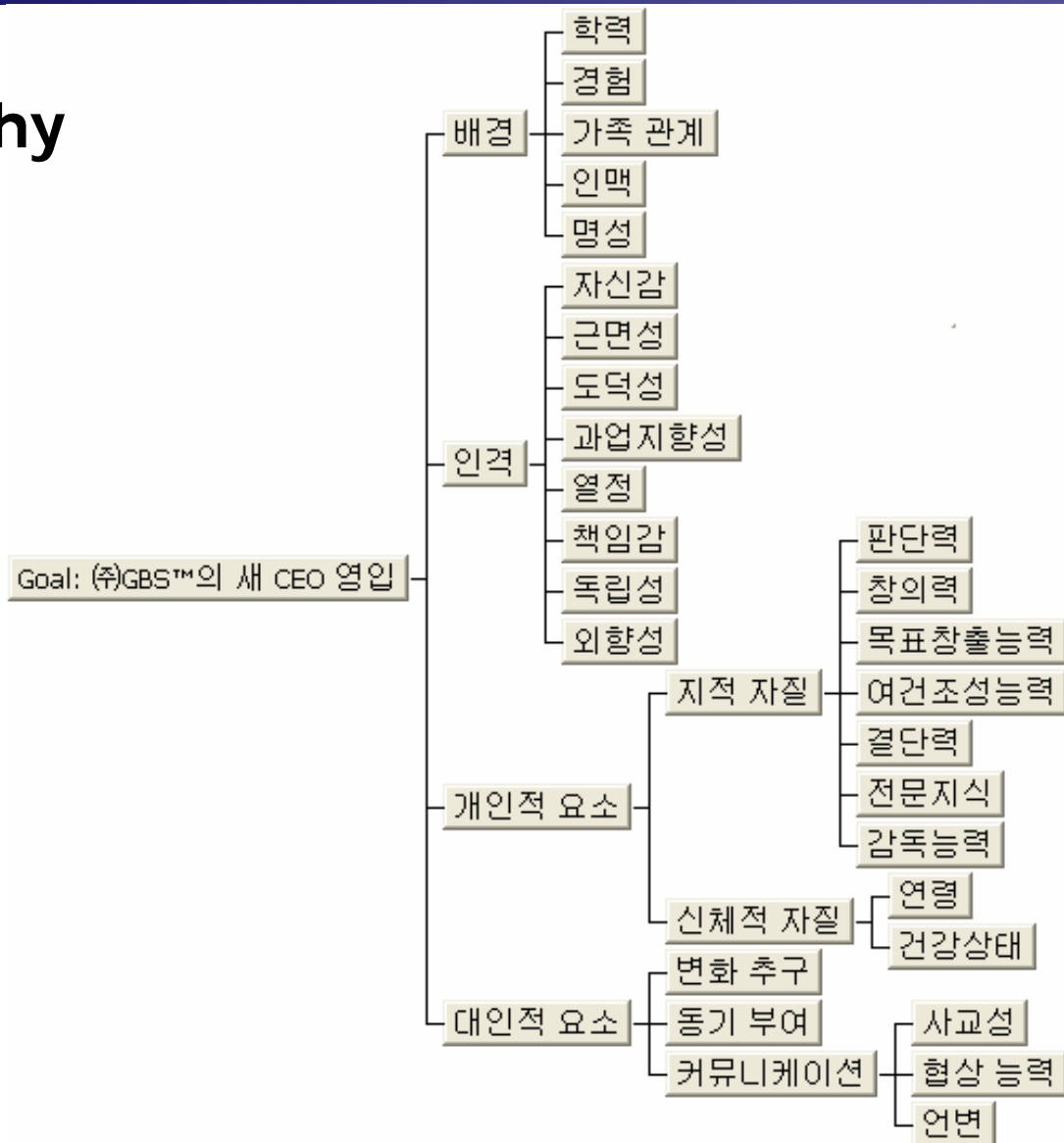
- Entity

Leadership

가

# 5. AHP

## • Hierarchy



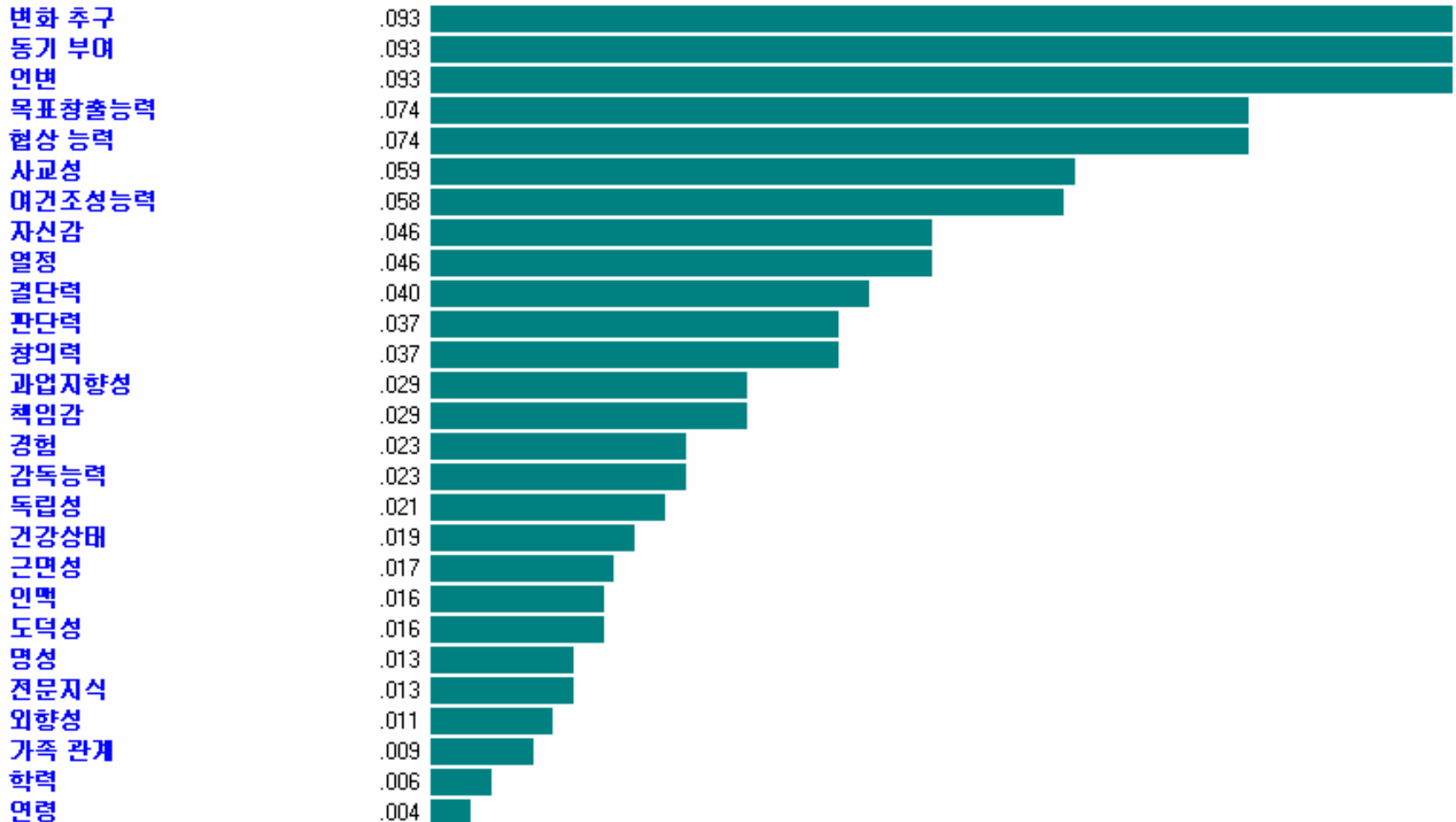
# 5. AHP

- Weighting

## Synthesis with respect to:

Goal: (주)GBS의 새 CEO 영입

Overall Inconsistency = .01



# 5. AHP

- Evaluation

–

- 

가

- 

9

- 

,

가

# 5. AHP

- Evaluation

–

- Fatal Error

가

– ' ' ' 가

– 6 가 , , LG

# 5. AHP

- Evaluation

- 가

- 가

- ,

- 가

- 

- 가

- 가

- 

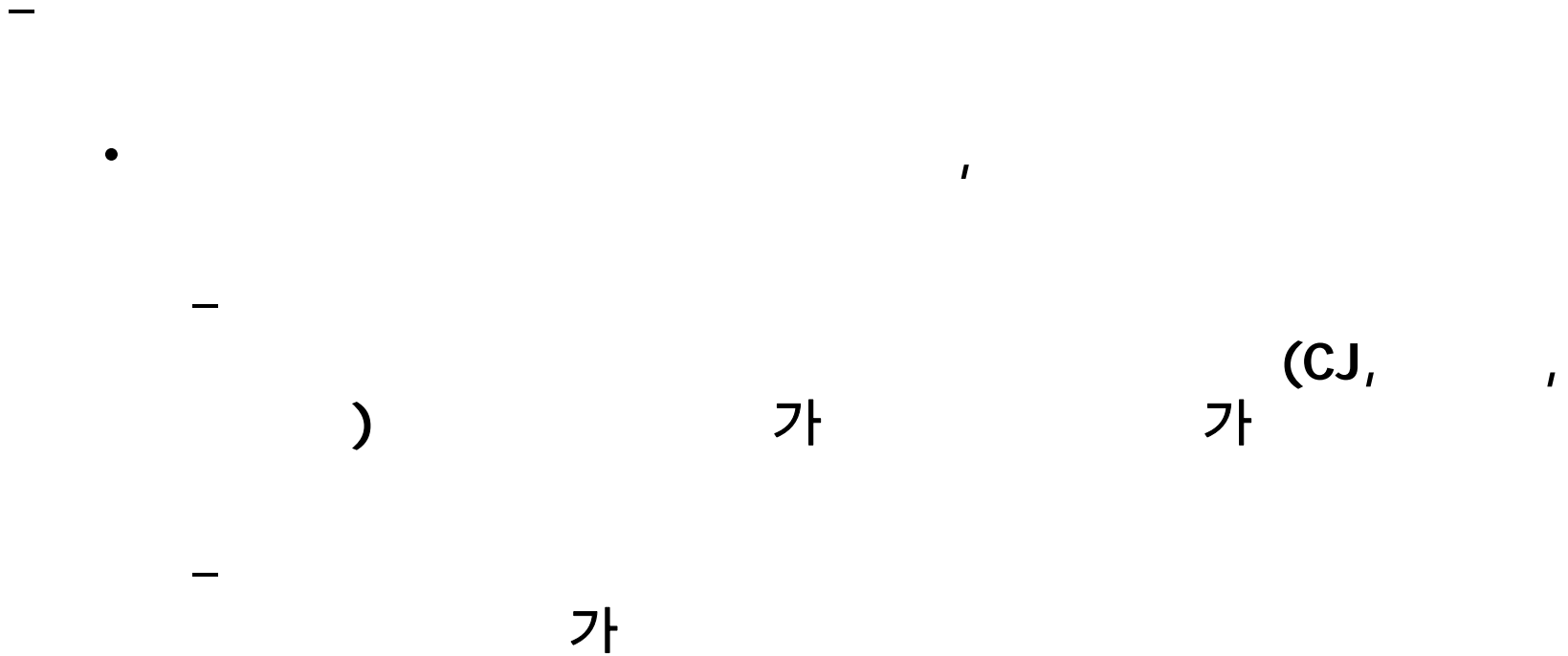
- 가

- ,

- ,

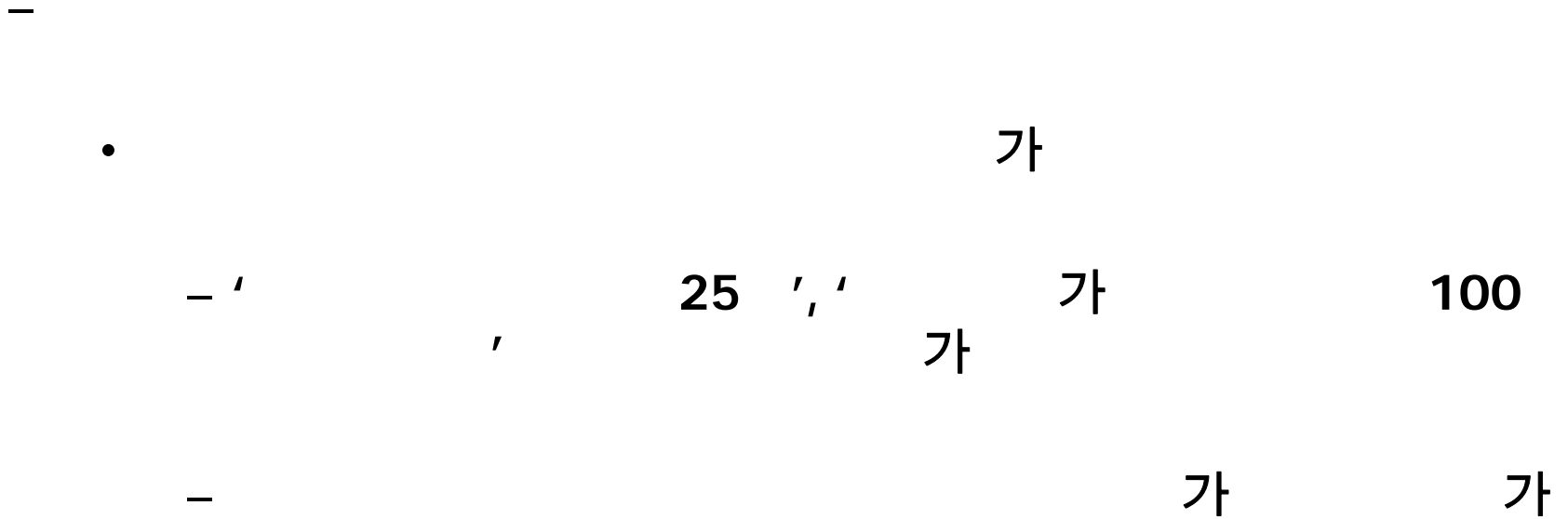
# 5. AHP

- Evaluation



# 5. AHP

- Evaluation





# 5. AHP

- Evaluation

–

•

가

–

가

– “5

10

가

.” – 2002 4

가

# 5. AHP

- Evaluation

–

- 

가

- 

가

가

- 

가

# 5. AHP

---

- Evaluation

- 

- 

- 

- 가

- 

- 

- 가

# 5. AHP

- Evaluation

- 

- 

- 

- ,

- ,

- 가

- 

- 가

# 5. AHP

---

- Evaluation



# 5. AHP

- Evaluation

–

•

가

–

가

가

– LG

가

# 5. AHP

- Evaluation

–

- 

가

- 

- 

가

# 5. AHP

- Evaluation

—

•

가

가

—

—

가



# 5. AHP

- Evaluation

–

- 

- 

- 

SK

가

1

가

# 5. AHP

- Evaluation

–

- 

가

- “

”가 가

,

,

- 

가

# 5. AHP

- Evaluation

- 

- 

- 가

- " 가 ."(2005 1 )

- 가

- 

- 가

- 가

# 5. AHP

- Evaluation

–

- 

가

– “

1998.3.22.

60

.”

가

–

가

# 5. AHP

- Evaluation

–

•

가

–

70%

– 가

가

가

# 5. AHP

- Evaluation

–

- 

가

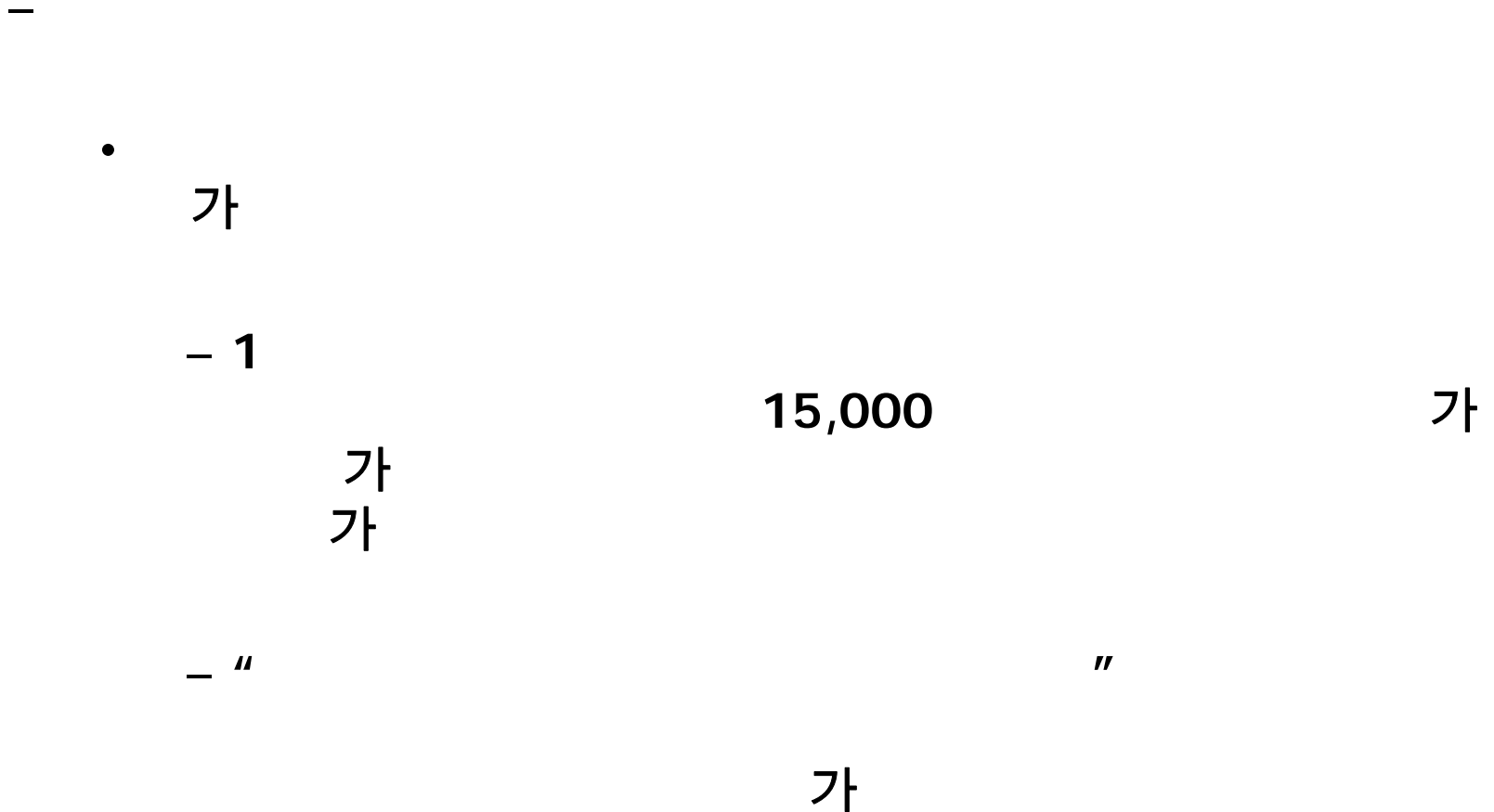
–

–

가

# 5. AHP

- Evaluation



# 5. AHP

- Evaluation

–

- 

가

– 가 (47 )

– 가 (85 )가



# 5. AHP

- Evaluation

–

- 

가

가

- 

- 

가

# 5. AHP

- Evaluation

- 

- 

가

- “

!”  
가

- 

가

# 5. AHP

- Evaluation

–

•

가

–

가

가

–

가

,

가

# 5. AHP

- Evaluation

–

•

가

–

가

–

가

가

# 5. AHP

---

- Evaluation

- 

- 

- 

가

- 

가



# 5. AHP

- Result

## Synthesis with respect to:

Goal: (주)GBS의 새 CEO 영입

Overall Inconsistency = .02

최태원  
이건희  
신격호  
정몽구  
구본무



# 6. Conclusion

Alts	Level 1	Level 2	Level 3	Prty
최태원	대인적 요소 (L:364 G:364)	동기 부여 (L:333 G:121)		.052
		변화 추구 (L:333 G:121)		.033
	개인적 요소 (L:364 G:364)	신체적 자질 (L:200 G:073)	건강상태 (L:833 G:061)	.026
		지적 자질 (L:800 G:291)	결단력 (L:141 G:041)	.018
			창의력 (L:130 G:038)	.016
			목표창출능력 (L:265 G:077)	.016
	인격 (L:182 G:182)	열정 (L:213 G:039)		.016
	개인적 요소 (L:364 G:364)	지적 자질 (L:800 G:291)	판단력 (L:130 G:038)	.016
			여건조성능력 (L:207 G:060)	.014
	대인적 요소 (L:364 G:364)	커뮤니케이션 (L:333 G:121)	언변 (L:413 G:050)	.010
	인격 (L:182 G:182)	독립성 (L:099 G:018)		.008
	개인적 요소 (L:364 G:364)	지적 자질 (L:800 G:291)	전문지식 (L:045 G:013)	.006
	대인적 요소 (L:364 G:364)	커뮤니케이션 (L:333 G:121)	협상 능력 (L:327 G:040)	.005
	개인적 요소 (L:364 G:364)	신체적 자질 (L:200 G:073)	연령 (L:167 G:012)	.005
		과업지향성 (L:135 G:025)		.004
	인격 (L:182 G:182)	책임감 (L:135 G:025)		.004
		배경 (L:091 G:091)	학력 (L:090 G:008)	.003
	인격 (L:182 G:182)	근면성 (L:080 G:015)		.003
	배경 (L:091 G:091)	가족 관계 (L:137 G:012)		.003
	인격 (L:182 G:182)	도덕성 (L:074 G:014)		.002
	대인적 요소 (L:364 G:364)	커뮤니케이션 (L:333 G:121)	사교성 (L:260 G:032)	.002
	개인적 요소 (L:364 G:364)	지적 자질 (L:800 G:291)	감독능력 (L:081 G:024)	.002
	배경 (L:091 G:091)	인맥 (L:239 G:022)		.002
	인격 (L:182 G:182)	자신감 (L:214 G:039)		.002
	배경 (L:091 G:091)	경험 (L:338 G:031)		.002
		명성 (L:195 G:018)		.001
	인격 (L:182 G:182)	외향성 (L:049 G:009)		.001



# 7. Summary

- **Leadership**

- **Definition**

- “

” (Hershey & Blanchard)

- 

- 1.

- 2.

- 3.

- 4.

- 5.

(Power)

(Authority)

- 

- 1.

- 2.

- 3.

&

- 4.

- 5.

- 6.

# 7. Summary

- 가 CEO Leader

  - 
  - 
  - 

  - 
  - 
  - 

- 5 CEO 가 ...

  - (SK) 가

# 8. Discussion

- **HOWEVER...**

- AHP

- 

- 5

GBS™

!!!

- **Further Research**

- New Mission :      5  
                                 CEO

CEO가  
GBS™      CEO

---

Thank You~!

Any Questions?