

제4강 중국의 주거건축과 북경사합원

1. 중국 주거건축의 배경

가) 자연적 조건

- 1) 기후 : 북위 4。에서 53。31'에 걸치는 다양한 기후대
- 2) 지형 : 대부분의 주요한 도시는 평지나 분지에 위치 - enclosure와 축성(대칭성)

나) 가족제도와 기거양식

- 1) 가족제도 : 대집단 가족(부계 대가족제도)
- 2) 기거양식 : 입식생활 .. 침상과 의자, 탁자

다) 사상적 배경

- 1) 세계관, 우주관 : 우주의 중심으로서의 주거(자아) .. 중심 만들기
- 2) 유교적 예의 : 남존여비, 장유유서, 남녀유별, 종법제, 봉건관료제(토지 분급과 계급)
- 3) 양택 풍수 : 방위관

라) 기타

- 1) 도시 구획과 주거건축 : 조방제와 호동에 의한 주거지 구획
- 2) 다민족 연합국가 : 56개의 소수민족 .. 주거건축의 다양성(사합원..漢族의 대표적 주거유형)

2. 중국 주거건축의 전개

가) 원시사회

- 천연 山洞 .. 주구점 .. 동굴 입구와 동굴 깊은 곳(작업장, 매장장소)
- 洞穴 遺址 .. 절벽을 이용한 인공 巖穴
- 仰韶期 움집 .. 자루형 수혈, 천혈식 수혈 .. 정방형, 장방형, 타원형
- 龍山期 움집 .. 규모 축소(가족 규모의 변화?), 실 분화, 白灰바름

나) 선진 시대

- 궁실제의 정착 .. 門, 院, 堂, 室 / 중심추과 대칭 .. 의례의 실천장소로서의 주택
- 기와 (西周 이후)의 사용 .. 전통 목가구조 주거형식의 성립

다) 유적과 유물

- 한 대 .. 家形明器 .. 2층 구조, 문과 중정, 대칭과 위계
- 畫像塼 .. 다수의 중정을 갖는 대규모 주거, 高樓와 斗拱, 廊院식 주거
- 수당대 .. 신분에 따른 등급제도 .. 舍院식 주거 성립
- 송 대 .. 가로에 면한 도시형 중정주택 .. 舍院식 주거, 照壁(影壁) 발생
- 원 대 .. 工자형 사합원, 호동과 사합원

3. 명청시대의 사합원 주택

가) 四合院式 주택의 구분과 분포

- a) 별동식(別棟式) 사합원(중정형 or 북경형)
 - 正房, 廂房, 倒座房 등이 별동으로 구성
 - 고위도 평탄지
 - 防震, 採光, 防風, 避沙 등에 유리
 - 동북지역과 화북, 산서, 협서 지방 등

- b) 일과인식(一顆印式) 사합원

- 일체식, 작은 중정, 2층의 구조를 갖는다.
- 산림과 고원지대(중원으로부터 이주한 한인)
- 防震과 防禦, 皮風 등에 유리

云南 印子房, 운남, 귀주, 사천, 서장, 청해 등

c) 천정식(天井式) 사합원

빗물이 모두 중정으로 떨어지는 지붕형식

가장 폐쇄적이고 내향적인 四合院

저위도 평원, 江岸 및 湖岸 지대

일사를 가리는데 유리하여 덥고 습한 지역

강소성과 절강성(江浙)의 ‘四水歸堂’, 복건, 대만, 광둥, 사천 등의 지역

나) 사합원 주택의 특징

a) 폐쇄성 : 외적 폐쇄성과 내적 개방성의 공간

b) 종축 배치 : 중심축선상의 배열

c) 엄정한 위계 : 종법 제도의 반영/ 전후 좌우의 위계

d) 기본 단위와 확장 : 원자를 단위로 부가확장

4. 기타 주거 건축

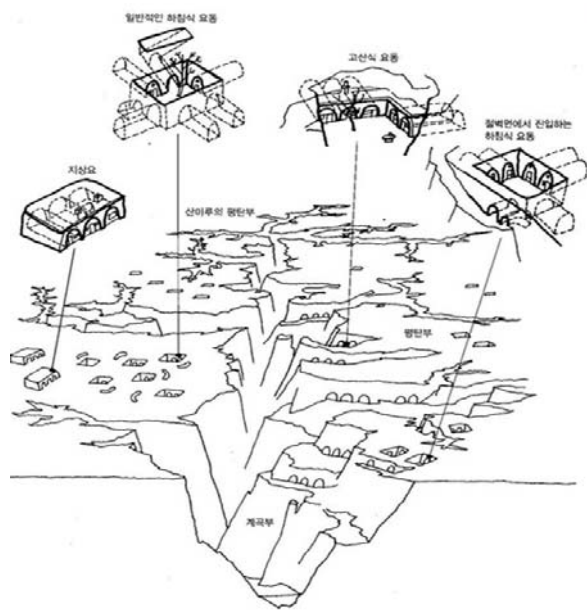
가) 기타 한족 주거

/ 절강, 사천의 산악지대 주거,

/ 客家人 주거 .. 환형 토루, 방형 토루, 당/횡 주택(중앙의 앞뒤로 놓인 堂과 양옆의 棟의 조합)

/ 운남성의 井幹式 주거

/ 황토고원지대의 요동주거 .. 高崖式(cliff cave), 下坑式(pit cave)



나) 소수 민족 주거

/ 티벳족의 주거

/ 몽고의 주거 .. 이동식, 고정식(벽체와 온돌)

//몽고_게르(ger)// 중국_몽고포(pao, 包)// 터키, 카자흐스탄_유르트(yurt or yurta)

/ 신강 위구르족의 평정주거

/ 조선족 주거 등

5. 북경 사합원

가) 시기적 변천

- 西周시기 .. 공자형(工字型) 혹은 천랑식(穿廊式)의 四合院
- 漢唐代 .. □자형, 日자형의 중정형(中庭型) 四合院
/ 무랑식(廡廊式) 다원락(多院落) 住宅.
- 宋代 .. 공자형(工字型), 동서 상방(廂房)제도, 대문(大門) 및 영벽(影壁)의 축상 배치
- 元代 .. 공자형(工字形) 四合院, 신분질서에 따른 규모, 형식 규제
- 明代 .. 산서식(山西式) 주거형(住居形)의 영향. 중정형(中庭型) 四合院 (전당, 천랑 소멸)
/ 인구증가와 사합원 면적의 축소(원대의 1/2-1/8 규모)

나) 사상적 배경

- a) 도가 -- 음양적(陰陽的) 이원론(二元論)과 천원지방(天圓地方)의 관념체계
- b) 유가 -- 위계와 질서에 따르는 공간분리
- c) 전통적 가족관념 -- 대가족과 가족공간의 보호
- d) 풍수 -- “범택(凡宅), 좌유유수(左有流水), 위지청룡(謂之靑龍), 우유장도(右有長道), 위지백호(謂之白虎), 전유한지(前有汗池), 위지주작(謂之朱雀), 후유구릉(後有丘陵), 위지현무(謂之玄武), 위최귀(爲最貴)”
/ 좌향론 위주

다) 근대 이후의 변화

- a) 1840년 아편전쟁 이후 .. 건축설비 등의 변화
.. 원형 건물과 돔 천장, 분수, 전등, 욕실, 수도 등
- b) 1949년 공산주의 정권의 수립 이후
.. 공공기관, 학교, 병원, 유아원, 구락부, 의원등으로 개조
.. 문혁(文革) 기간 중 역사적 문화재 파괴
.. 다가구 거주용으로의 증축(大雜院)

라) 사합원 보호 정책

- 1983년 북경시정부, 四合院에 대한 보호방침을 결정
- 1990년에는 북경시정부, 노후 四合院 개조사업 결정
- 현재 100여 개의 四合院이 남아있음.
.. 서사북일지팔조(西四北一至八條), 남라고항지구(南鑼鼓巷地區) (北京 四合院보호지구)

6. 北京 四合院의 공간 구성 요소

가) 門과 牆

- a) 大門 형식 .. 폭은 모두 1칸, 깊이는 다름
옥우식(屋宇式) - 광량문(廣亮門), 여의문(如意門), 금주대문(金柱大門)
장원식(牆垣式)
- b) 대문 장식
람등(覽凳) - 하인용의 걸상
문잠(門簾) - 문 인방 장식

포고석(抱鼓石) - 신방석

- c) 영벽(影壁 - 대문 안쪽) 혹은 조벽(照壁 - 대문 밖) .. 길상사(吉祥辭)를 씌, 용어는 혼용하기도 함
- d) 수화문(垂花門) .. 형식 은, 일전일권봉식(一殿一卷棚式)과 단권봉식(單卷棚式)
구분하여, 기반문(棋盤門 - 차단문)과 병문(屏門 - 차폐문)으로 나눔.

나) 개체(個體) 건축

- a) 도좌방(倒座房) .. 하인의 침소, 객방(客房), 주인의 서재(書齋), 창고등 잡용간(雜用間)
- b) 정방(正房)(上房 혹은 主房) .. 주인의 거처, 중앙간을 祖堂으로, 양측의 방이 침실(一明二暗)
- c) 상방(廂房) .. 長子和 次子 등의 거처
- d) 이방(耳房) .. 마당이 커지는 경우, 정방의 좌우로 이어짓는 증축칸
- e) 후조방(後罩房) .. 미혼의 딸 또는 여자하인의 거처
- f) 과청(過廳)(정방:廳房) .. 중심 마당을 2개 이상 갖게 되는 경우, 즉, 4진원 사합원 이상

다) 원자(院子 - 마당)

- a) 전원(前院) .. 대문과 수화문 사이, 石灰나 탄재로 포장
안마당보다 0.5m 정도 낮음, 2~4:1의 평면비례
- b) 후원(後院) .. 正房과 후조방(後罩房)의 사이, 4~8 : 1 의 평면 비례, 서비스 야드
- c) 내원(內院) .. 중심 마당, 花木과 분경(盆景) 등으로 장식
십자형의 벽돌포장길, 10 : 3 정도의 단면비례. 평면은 정방형에 가까움, 가장 개방적인 마당
- d) 초수유랑(抄手游廊 or 주랑,走廊) .. 건물과 건물을 연결하는 회랑
- e) 침랑(檐廊 or 외랑,外廊) .. 건물 전면의 처마 밑 공간
- f) 용도(甬道, or경도,更道) .. 주거들 사이로, 폭 1m정도 되는 야경 순찰 통로

7. 개체 건축의 구조 및 의장

가) 가구 구조

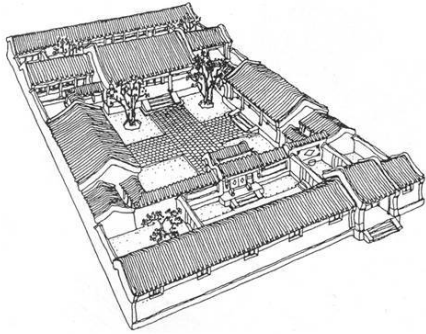
- 도리칸 구성 = 명간(당) + 차간(와실) + 초간(이방),
- 도리칸 규모 .. 정방 명간 1장 1척, 후조방 9척
- 가구 형식 .. 대량식(들보식)
- 가구 규모 .. 5량 4보가 혹은 7량 6보가
- *보가(보가) .. 1보가는 보통 외주 직경의 4배
- 보칸 규모 ..정방 1장 6척, 후조방 1丈 2尺

나) 의장 및 재료

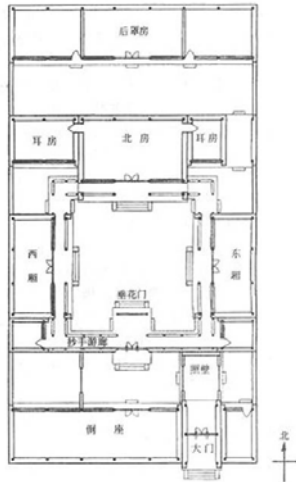
- 지붕 형식 .. 혈산> 현산> 경산> 권봉
.. 경산식(박공 내밌 없는 맞배지붕) 또는 권봉식을 많이 사용
- 30°의 경사
- 벽돌의 규격은 25x12.5x5.5 cm
- 격선 .. 나무로 만든 투과식의 전문(箭門 - 나무살로 만든 문)
- 조(罩)나 박고가(박고가) .. 이동식 가림판
- 천장 ..고래 천장에 벽지를 바른 장지 정봉

난방 ..부분 온돌로서의 향상
 색채 ..회청색을 위주, 주요 부분에 장식

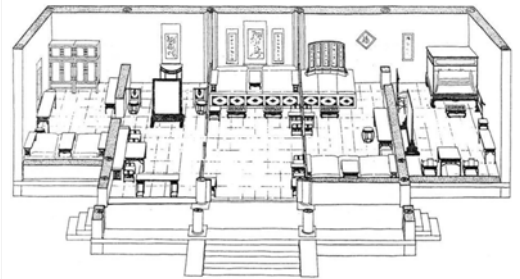
북경 사합원 조감도



북경 사합원 평면



북경 사합원
정방 실내 조감도



사합원의 지역 분포도

