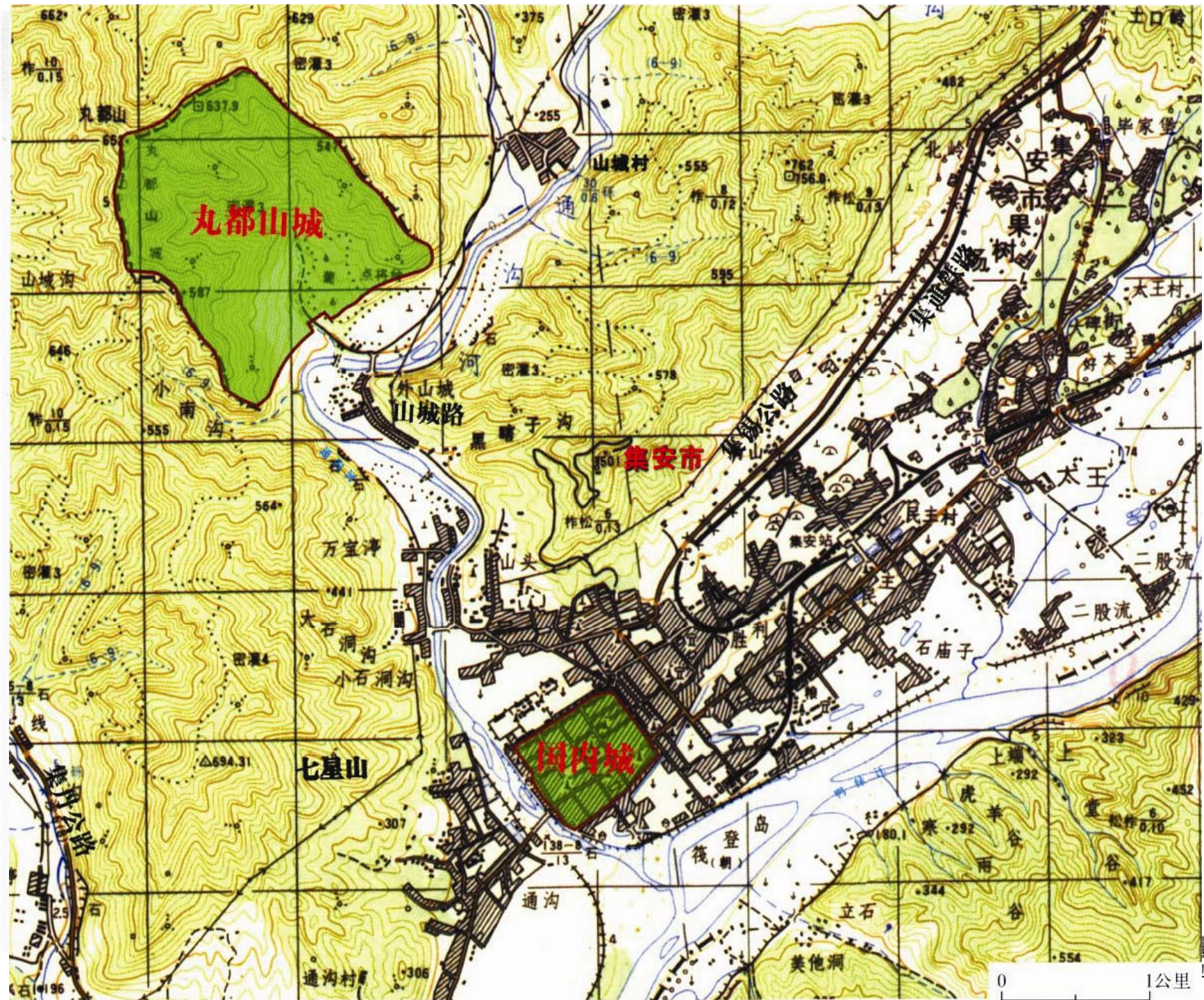


## 제3강. 고대 건축 -도성계획과 목조건축의 시작



흘승골성(오녀산성)  
<고구려, 신영훈, 조선일보사>



蹟地圖

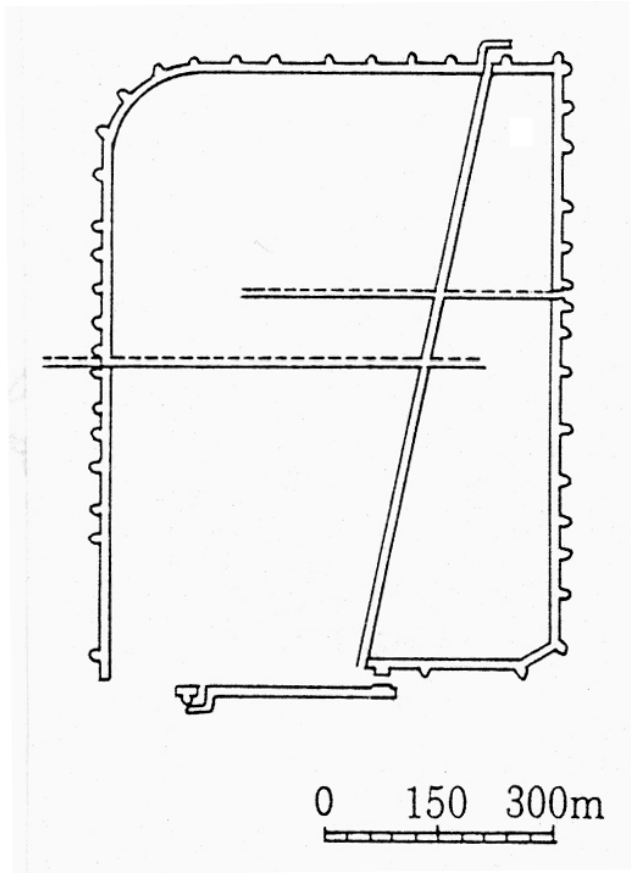
출판부>



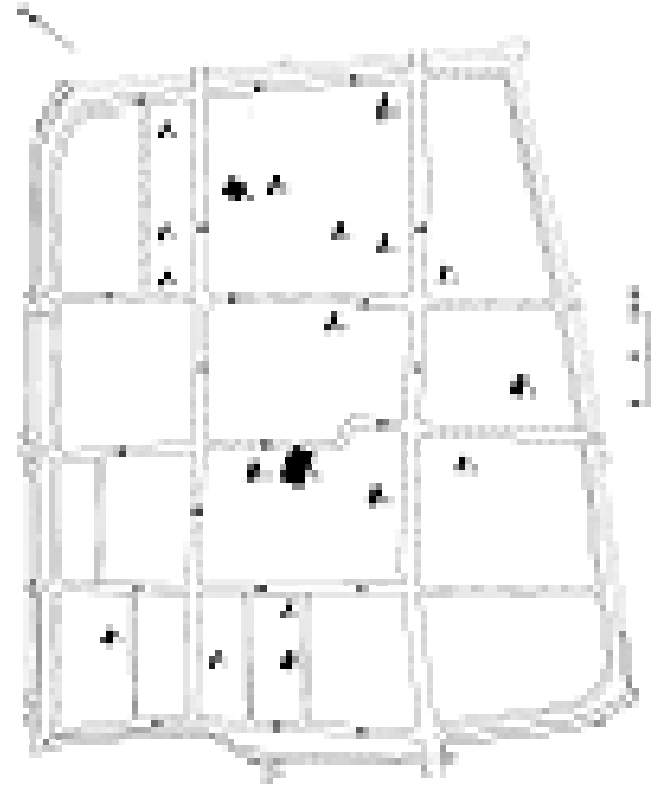
환도산 자락에서 본 무덤군  
<고구려, 신영훈, 조선일보사>



한도산성 남문 어구의 적석고분들  
<고구려, 신영훈, 조선일보사>



國內城圖  
 <韓國의 建築, 尹張燮, 서울대학교 출판부>



palace 평면도(2003)

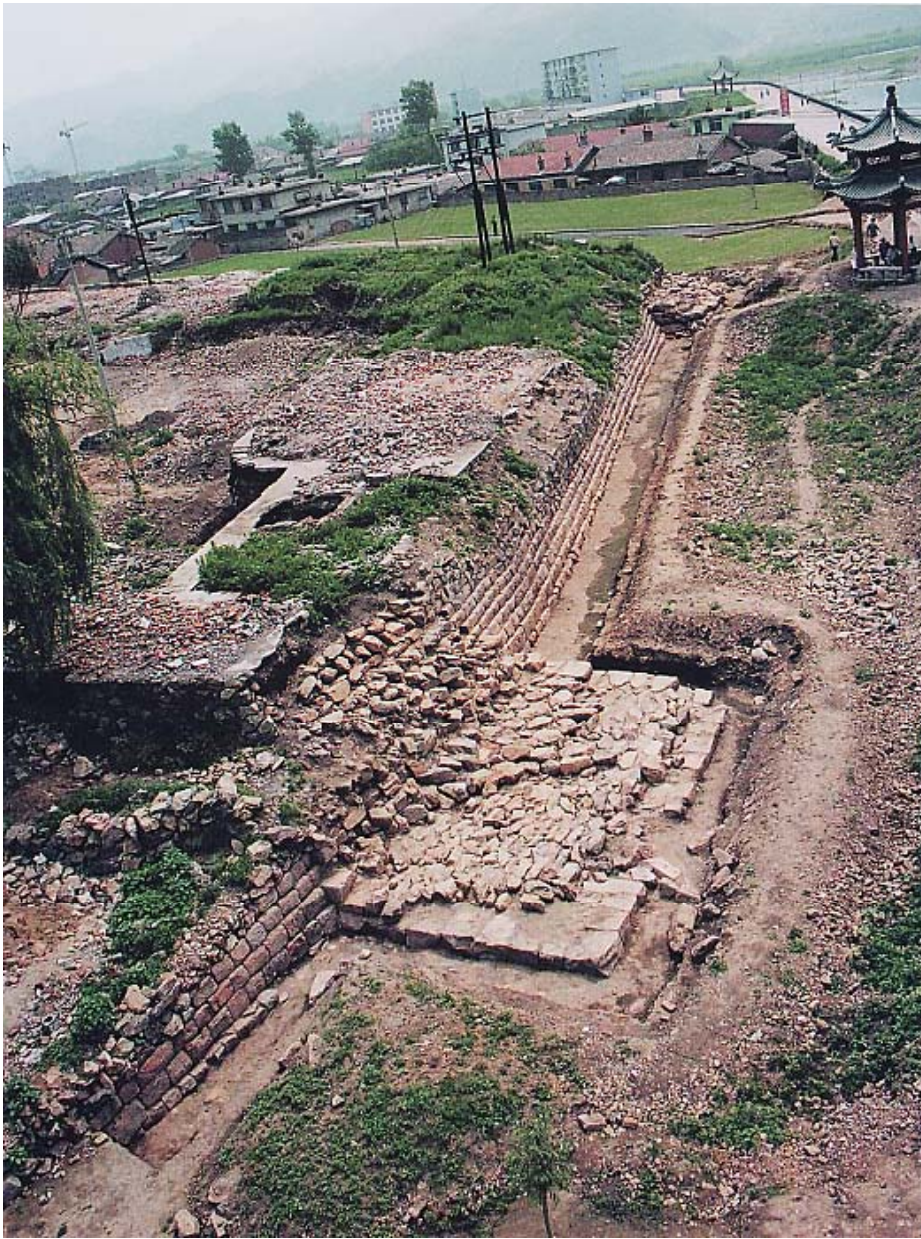


환도산성에서 보이는 국내성  
<고구려, 신영훈, 조선일보사>



국내성 성벽  
<고구려, 신영훈, 조선일보사>

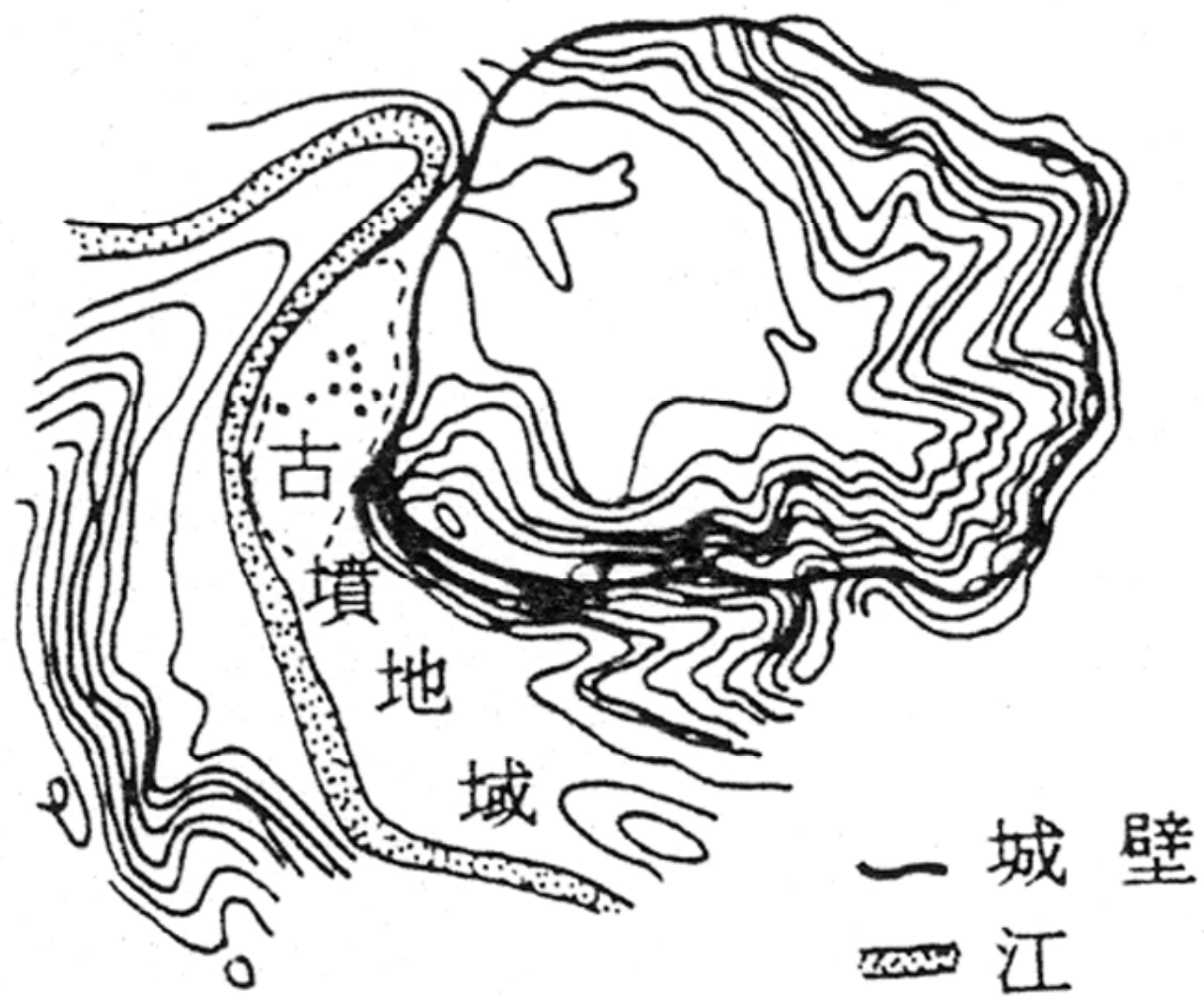




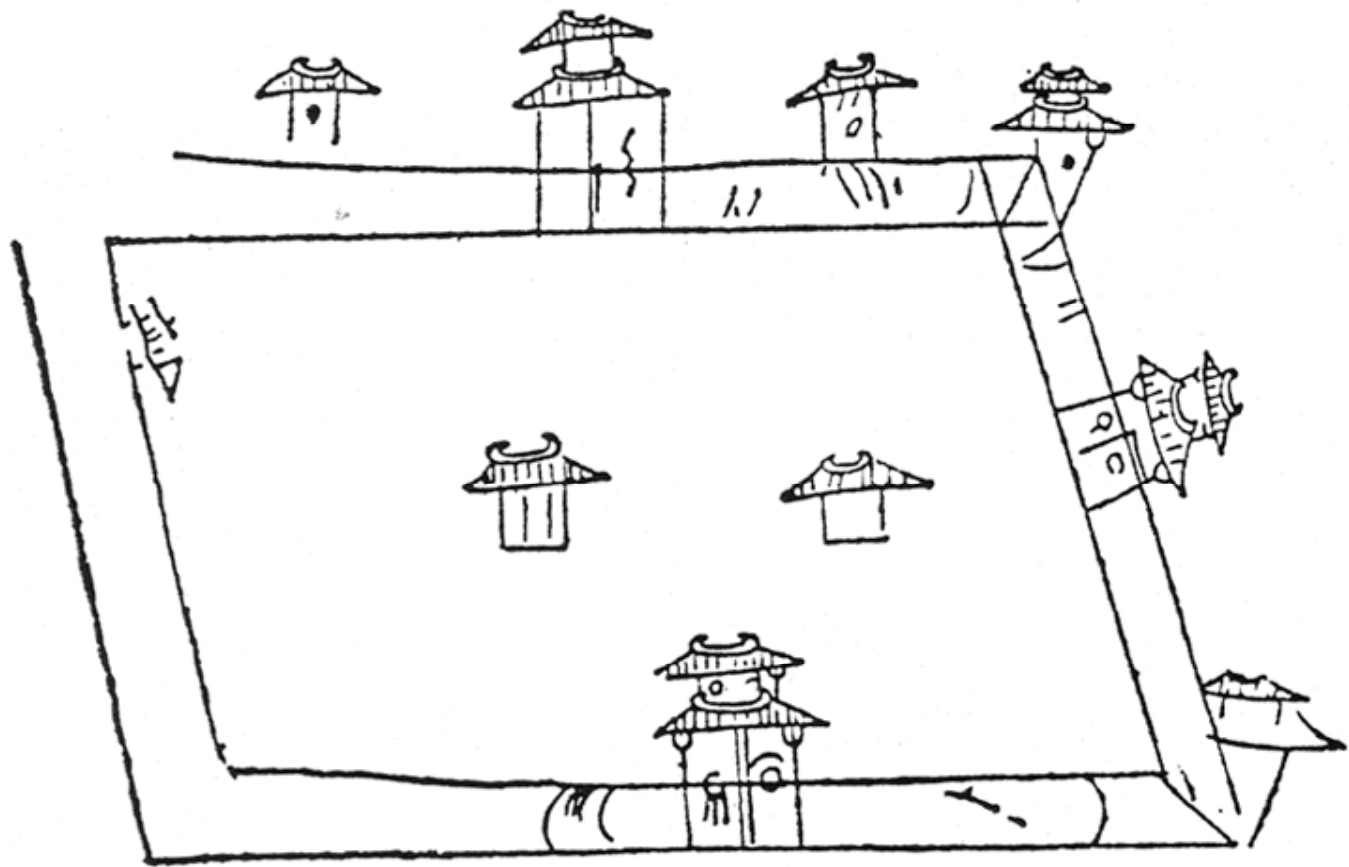
국내성 출토 연화문 와당(2003),



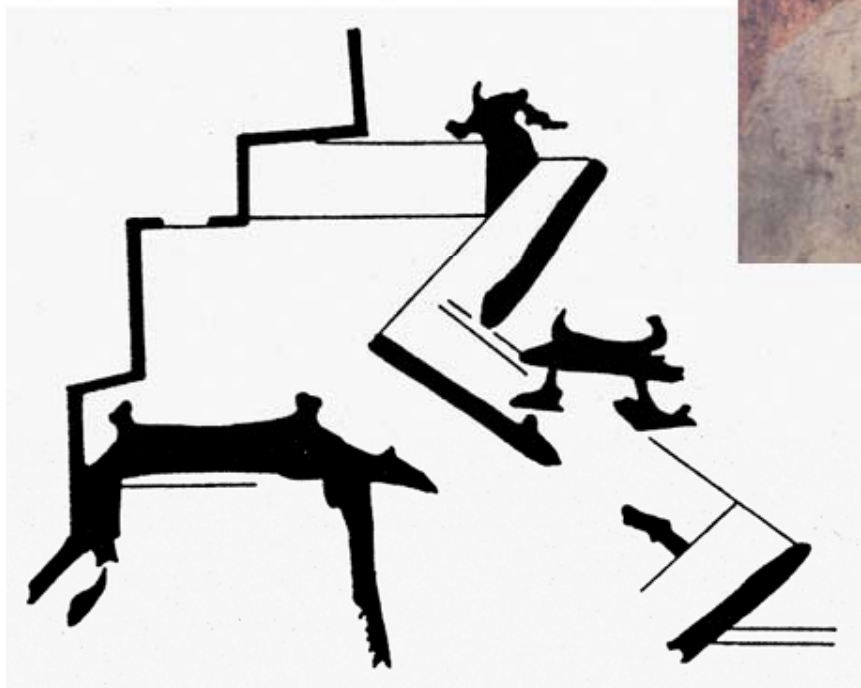
국내성 서남 모퉁이 외벽 발굴(2003),  
국내성 서남 모퉁이 외벽 발굴(2003),



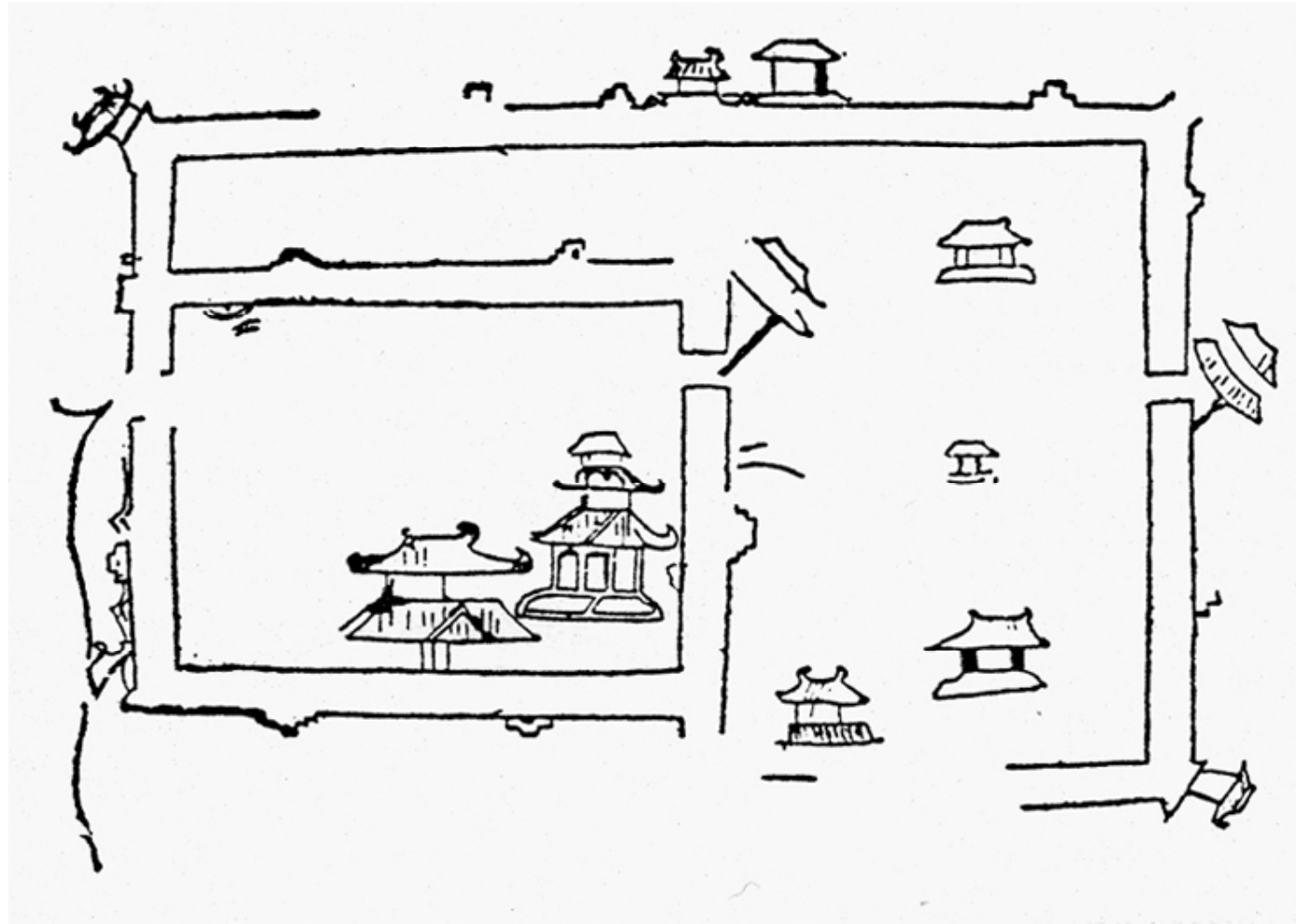
山城子 山城圖  
〈韓國의 建築, 尹張燮, 서울대학교 출판부〉



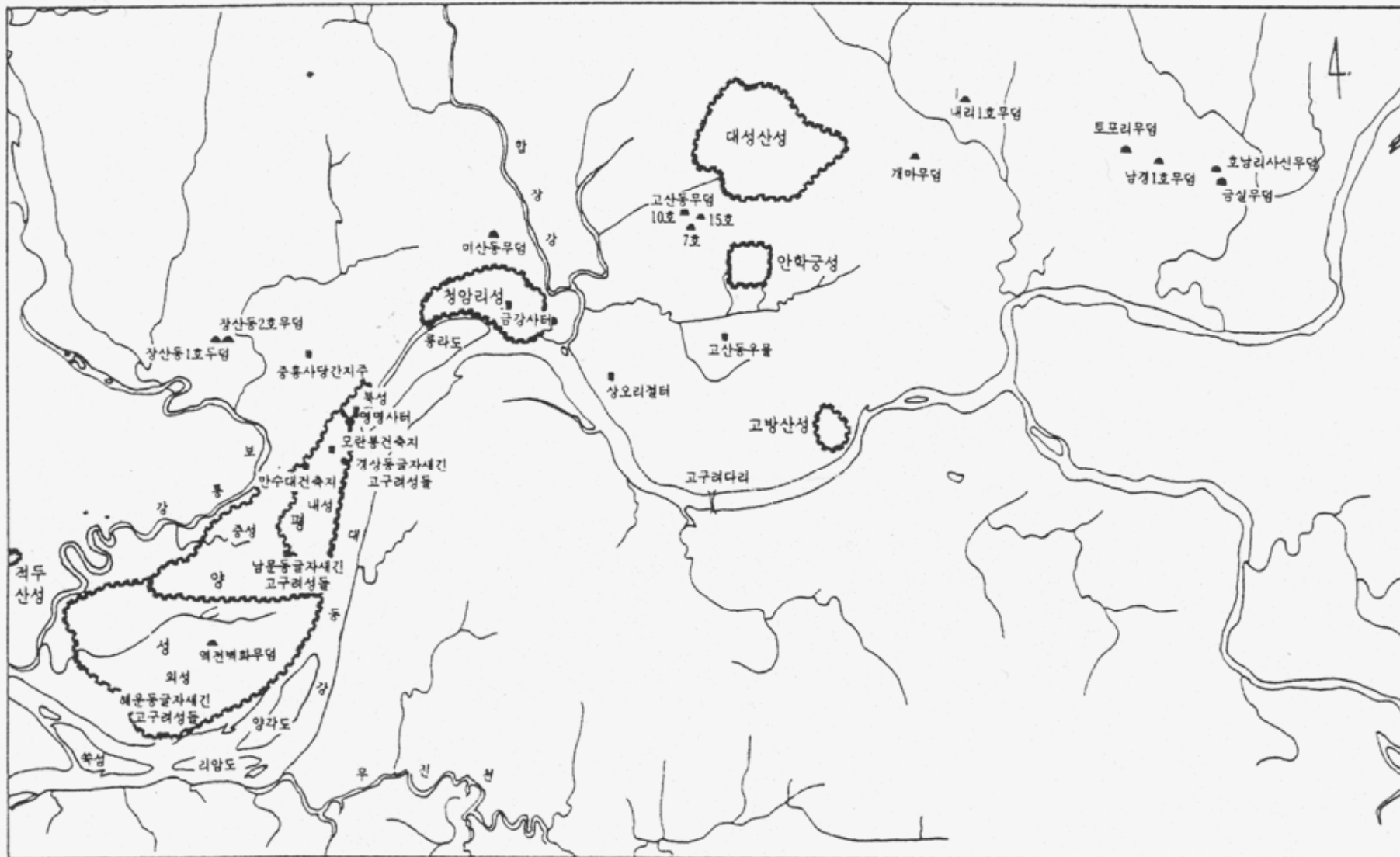
樂水里 壁畫境의 城廓圖  
〈韓國의 建築, 尹張燮, 서울대학교 출판부〉



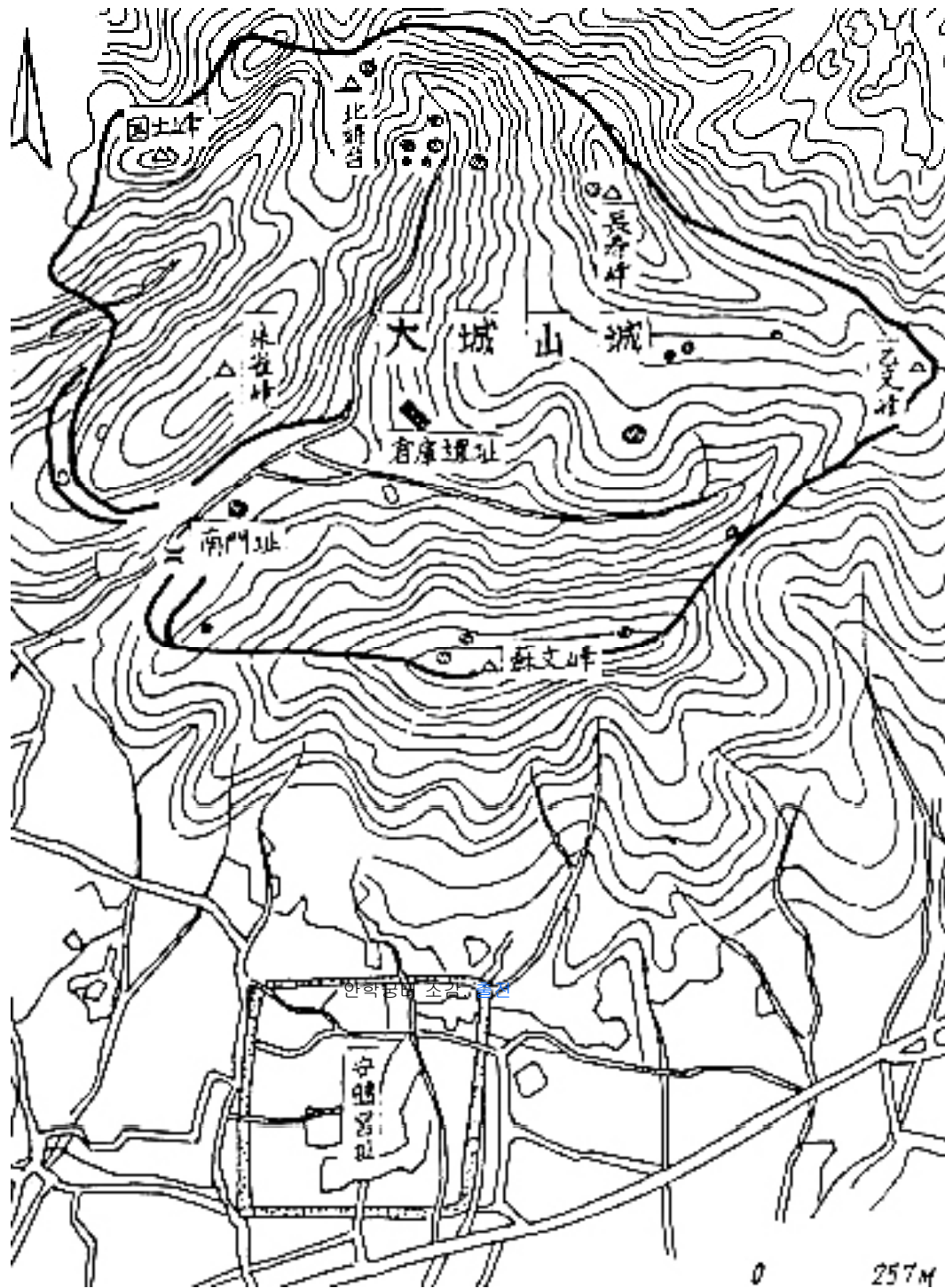
三室塚 壁畫의 城廓圖  
〈韓國의 建築, 尹張燮, 서울대학교 출판부〉



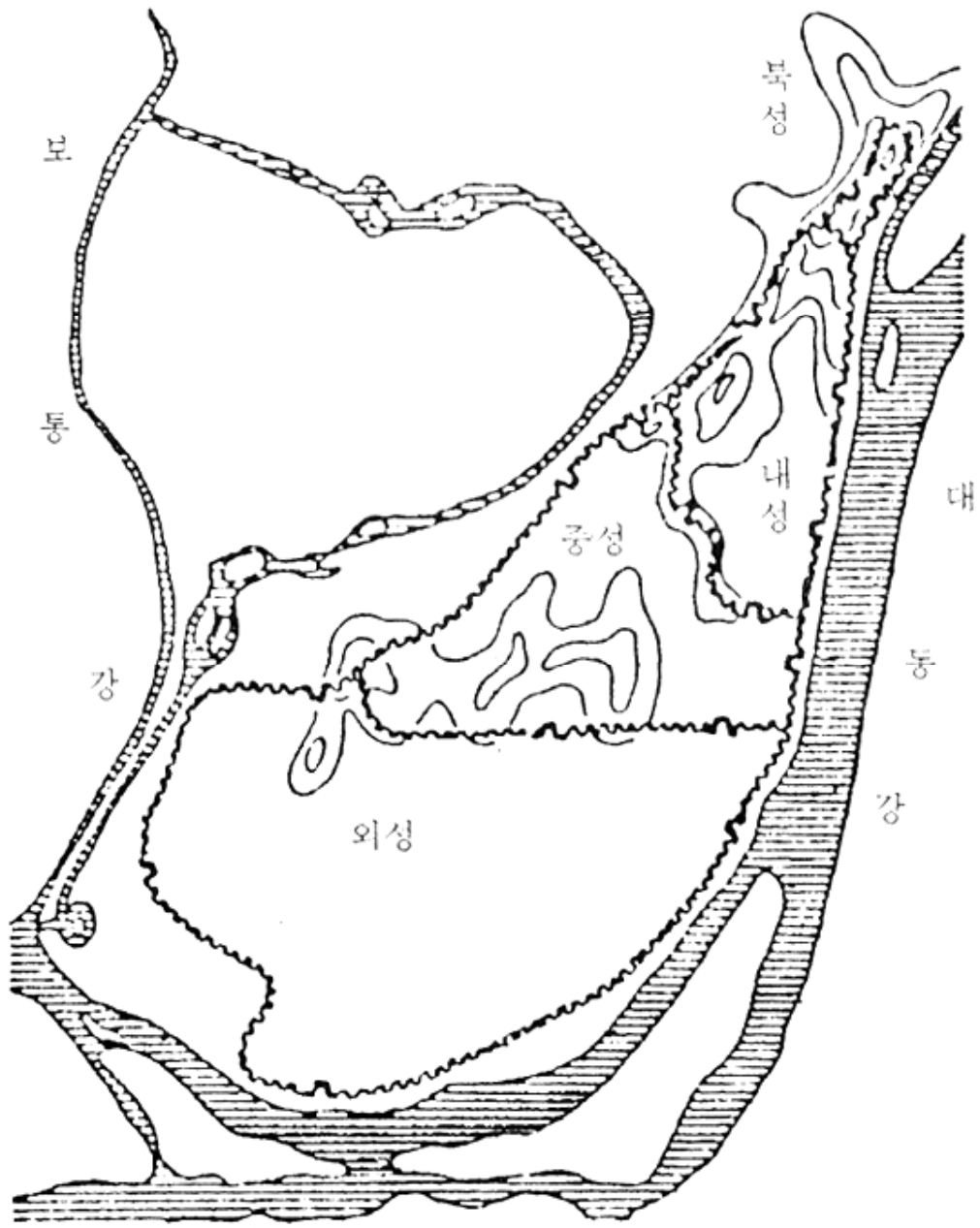
遼東城塚의 城郭圖  
〈韓國의 建築, 尹張燮, 서울대학교 출판부〉



平壤의 高句麗시대 遺蹟地圖  
 <韓國의 建築, 尹張燮, 서울대학교 출판부>

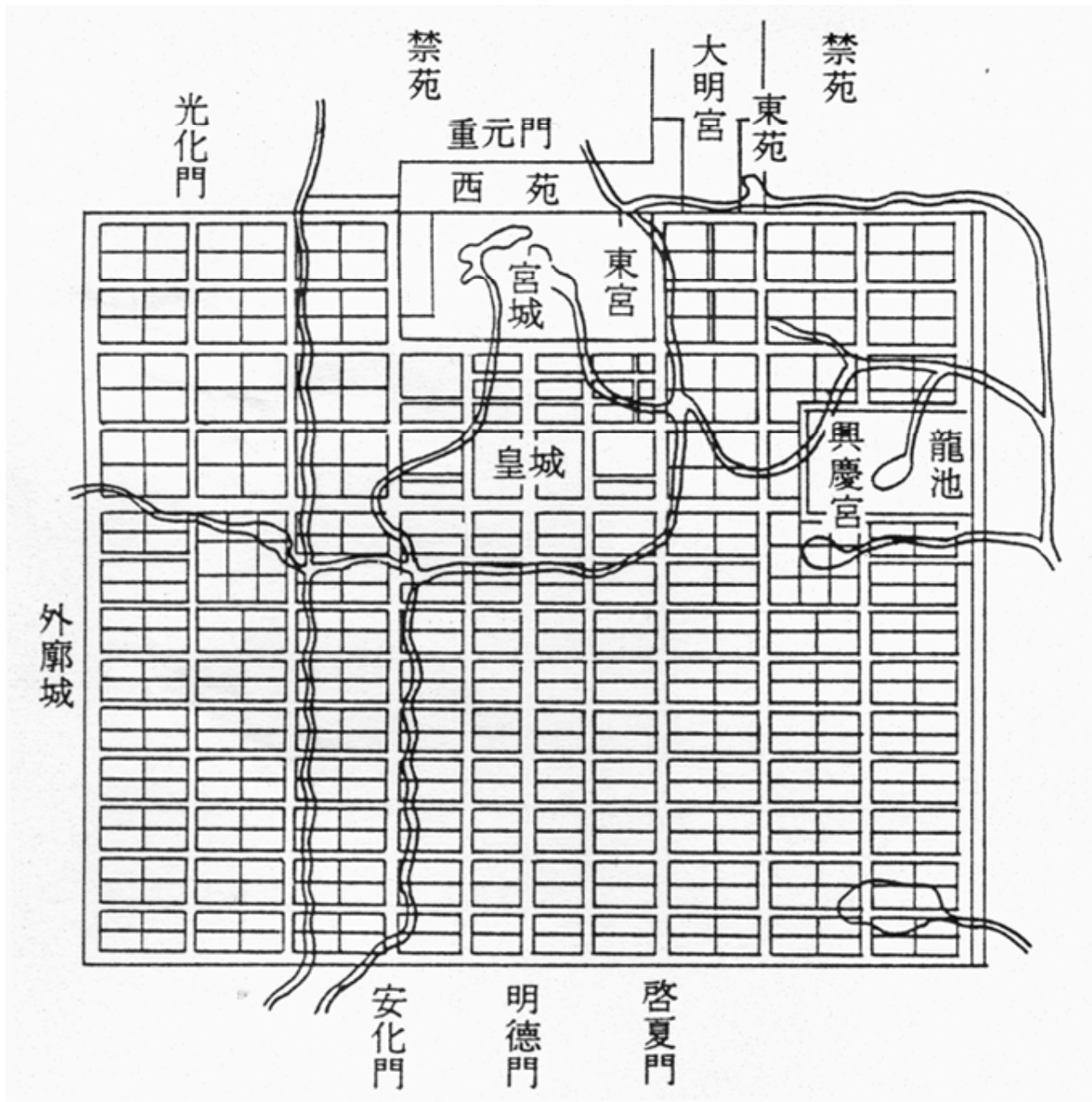


안학궁과 대성산성.

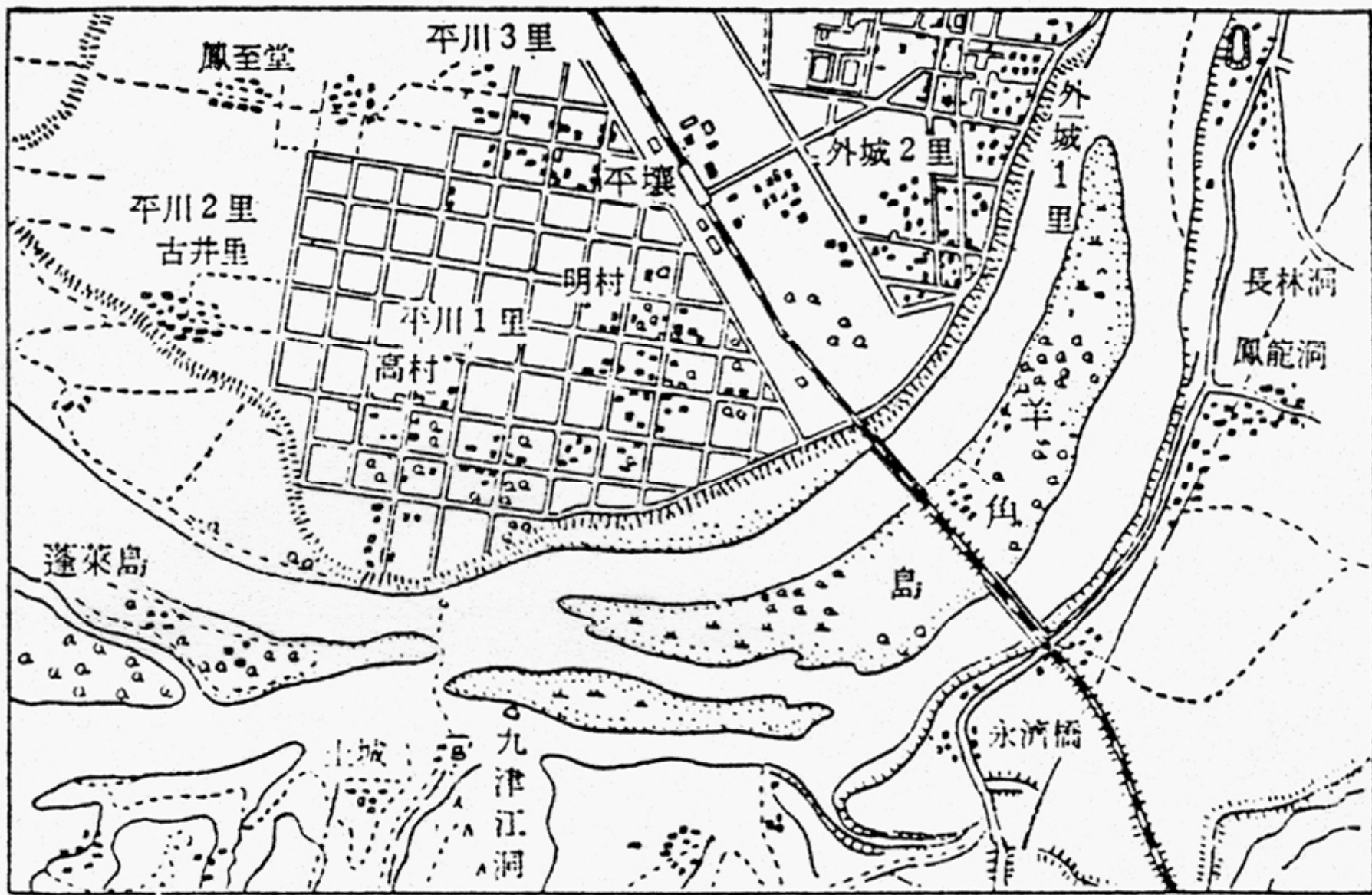


平壤 都城排置  
〈韓國建築의 歷史, 金東旭〉

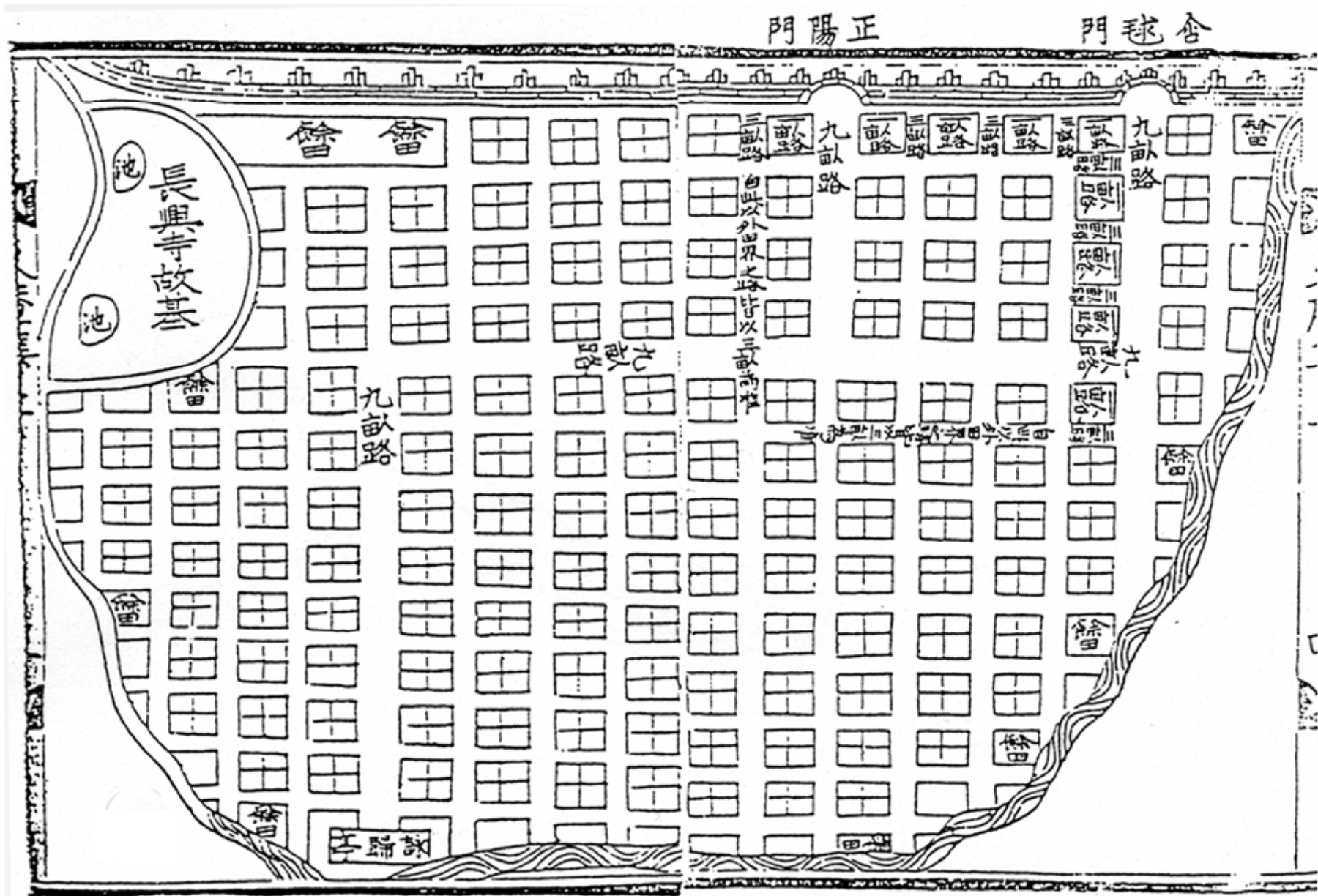




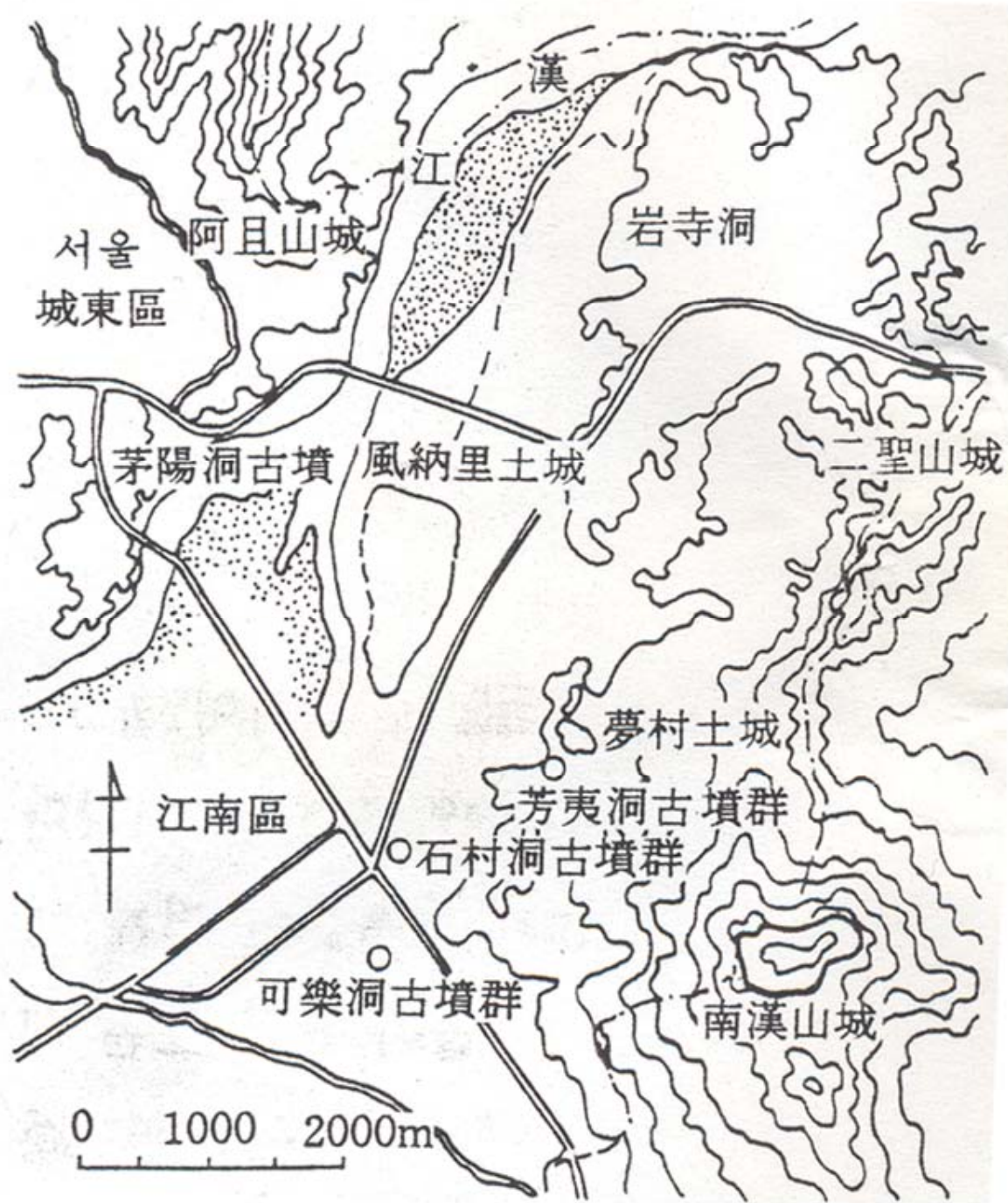
唐 長安城圖  
 <韓國의 建築, 尹張燮, 서울대학교 출판부>



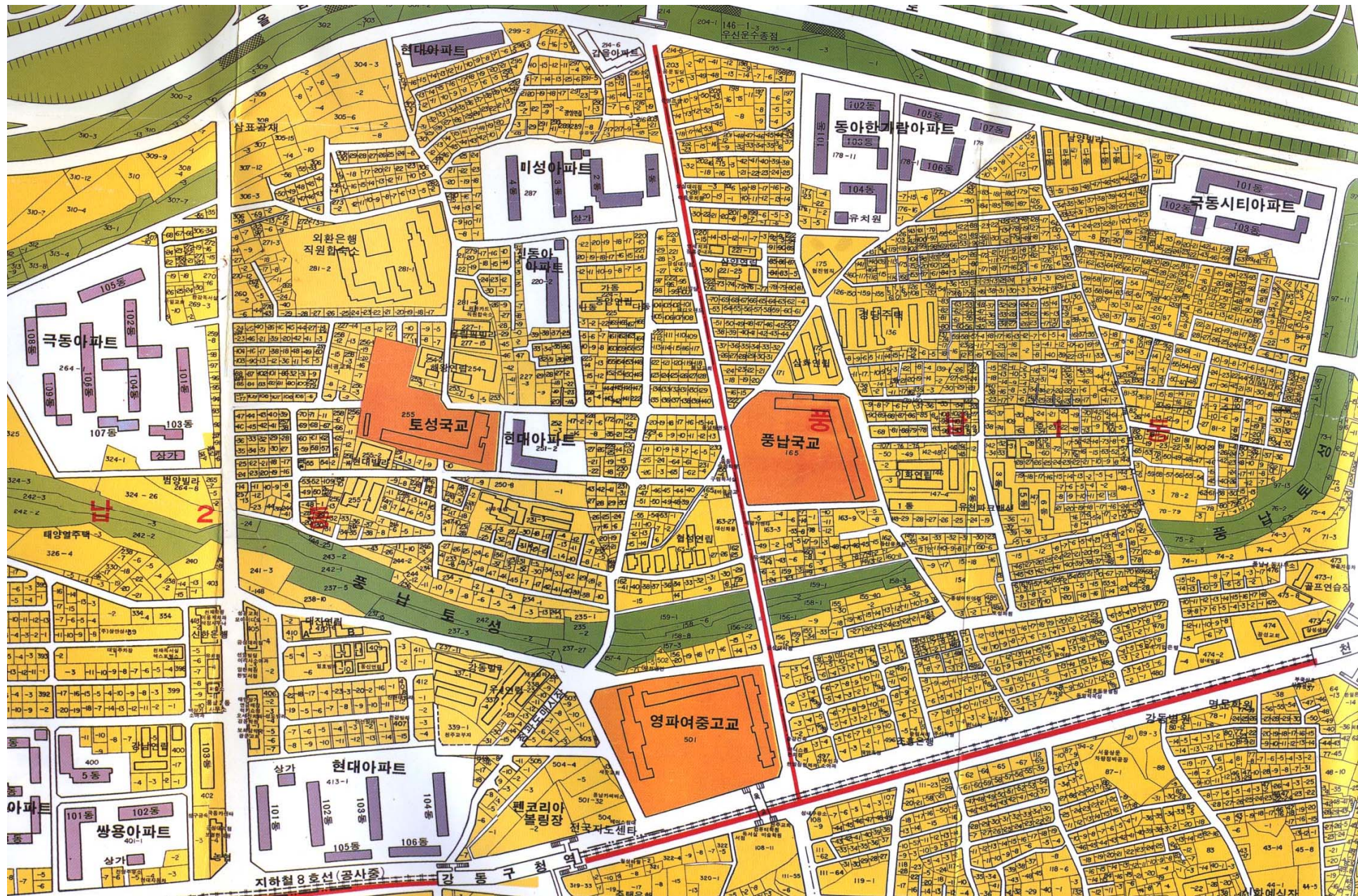
平壤 井田址 (1909년 조사)  
 <韓國의 建築, 尹張燮, 서울대학교 출판부>

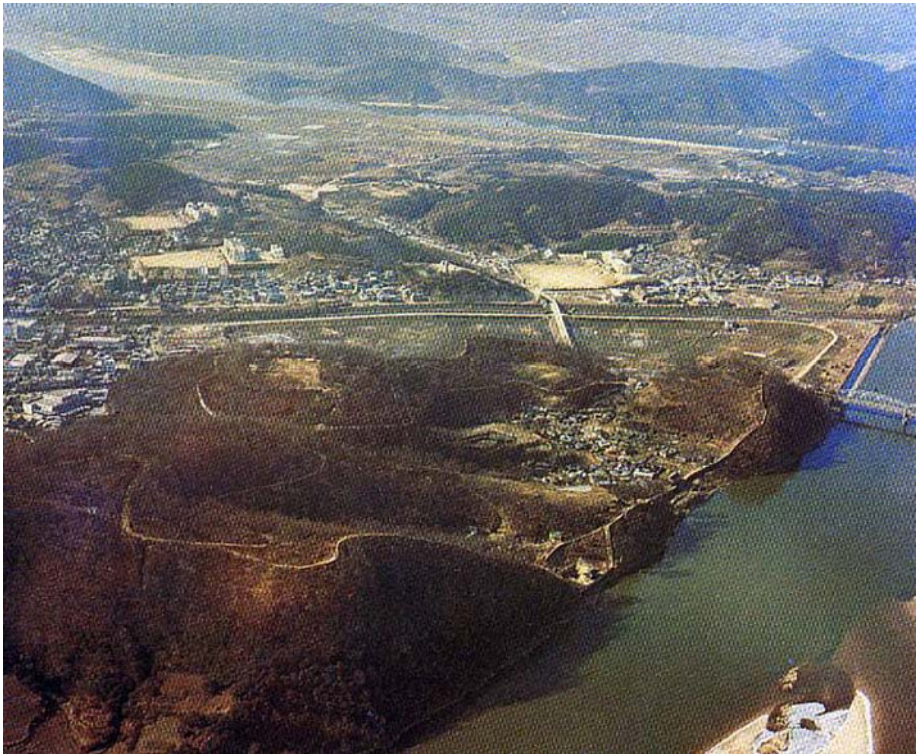


箕田圖 (久庵遺稿) 所載 - 한백겸  
<韓國의 建築, 尹張燮, 서울대학교 출판부>



漢城時代 城廓 位置圖  
 <韓國의 建築, 尹張燮, 서울대학교 출판부>

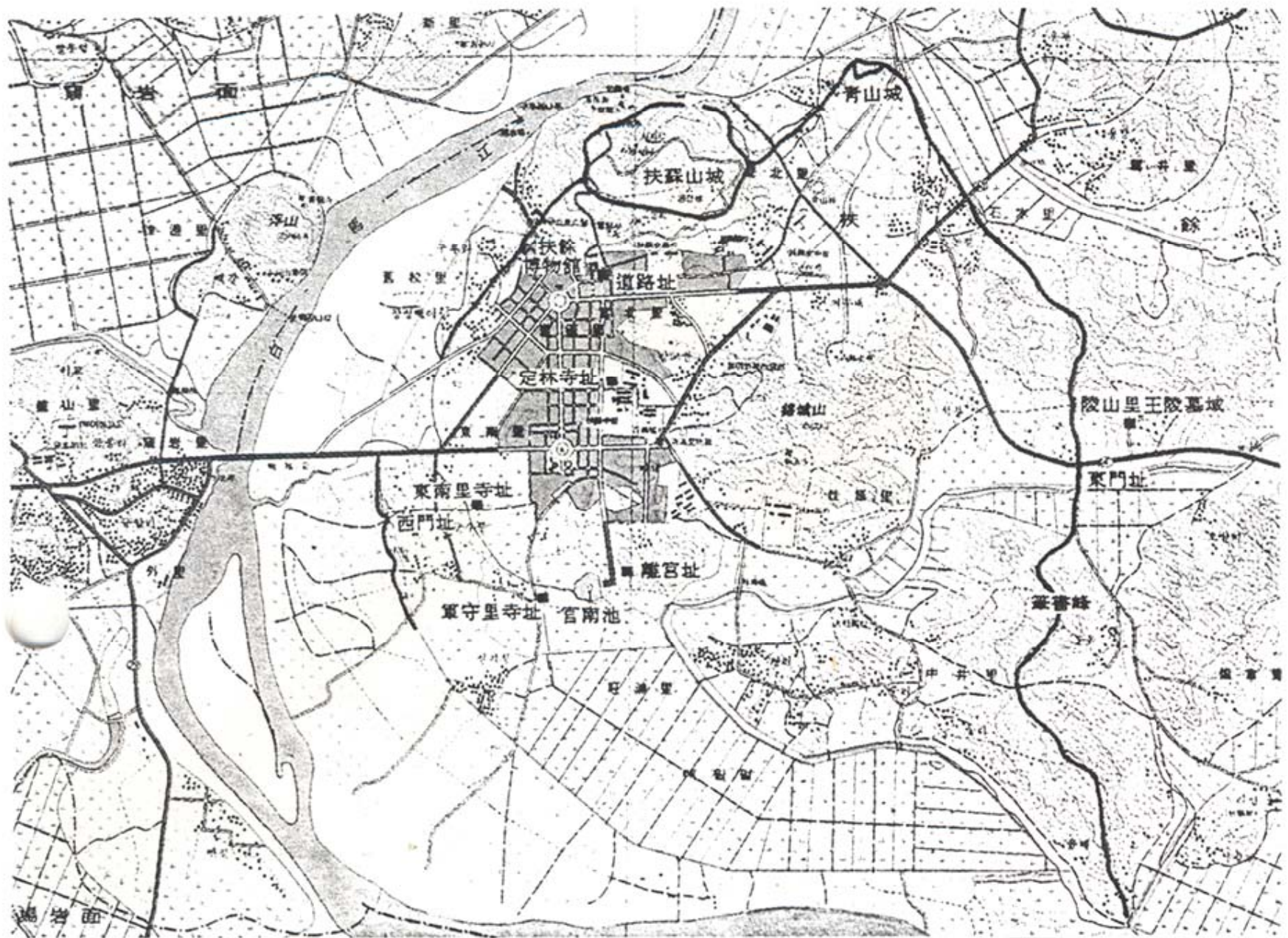




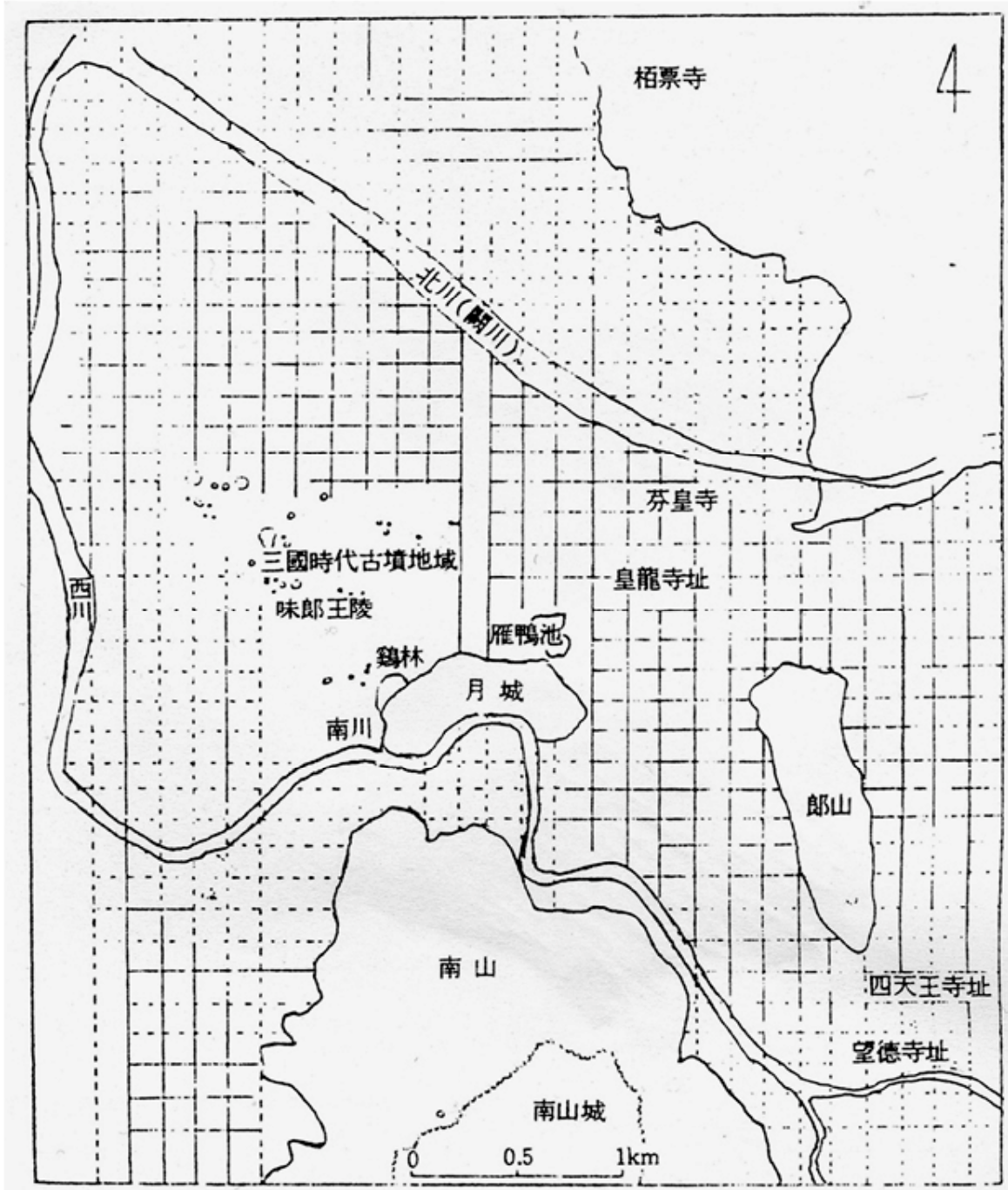
공산성 조감



공산성 평면도



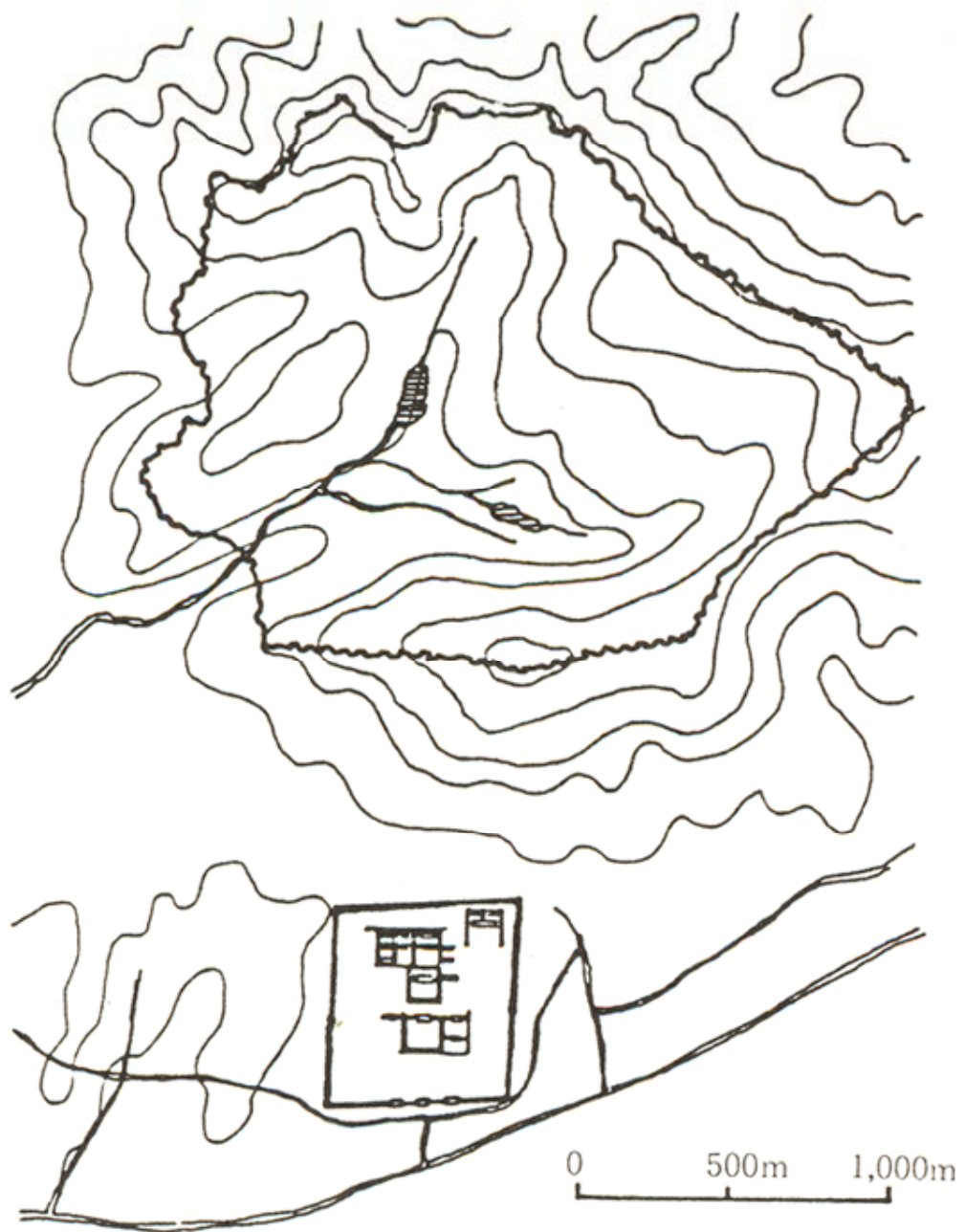
사비 羅城 位置圖  
 <韓國의 建築, 尹張燮, 서울대학교 출판부>



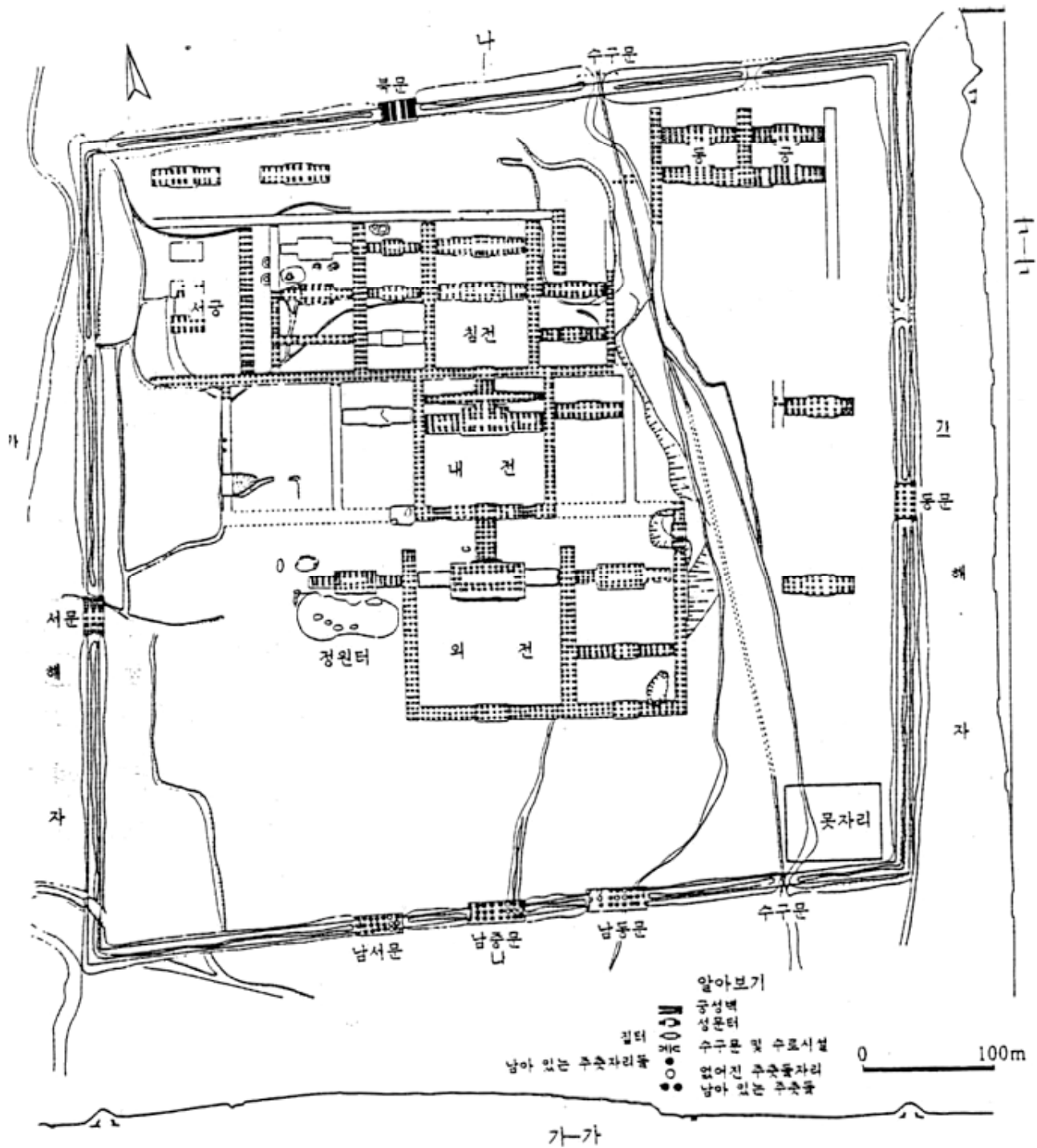
통일신라 전성기의 경주



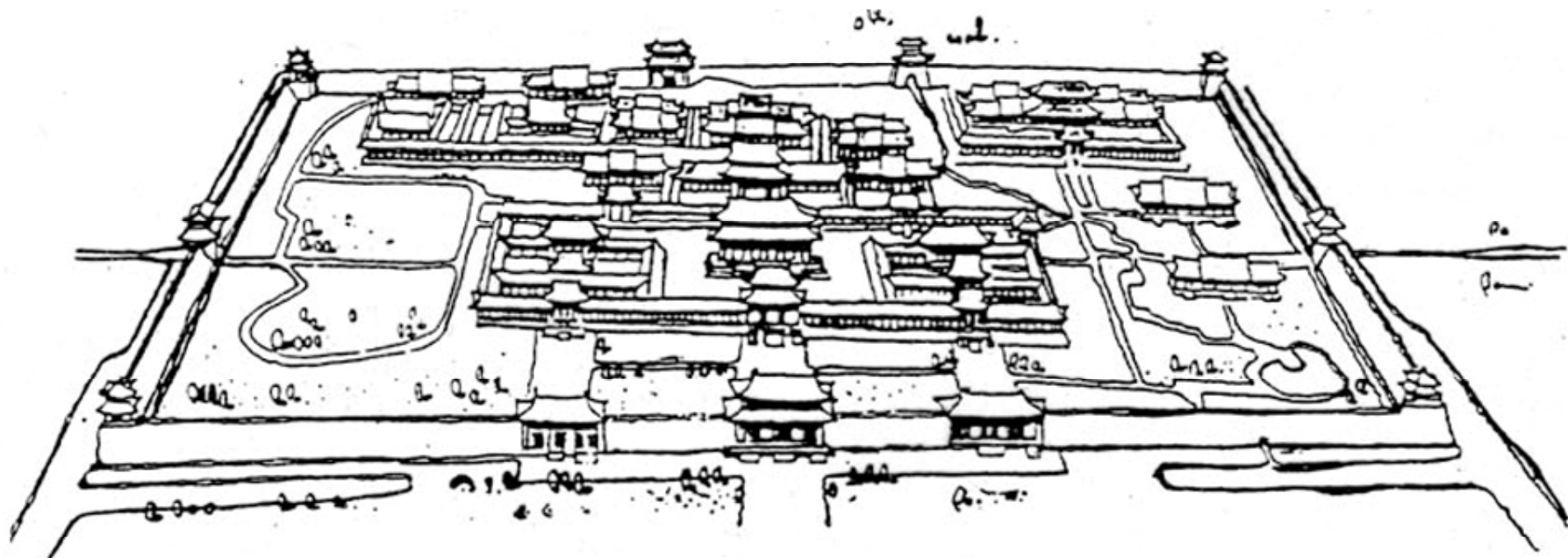




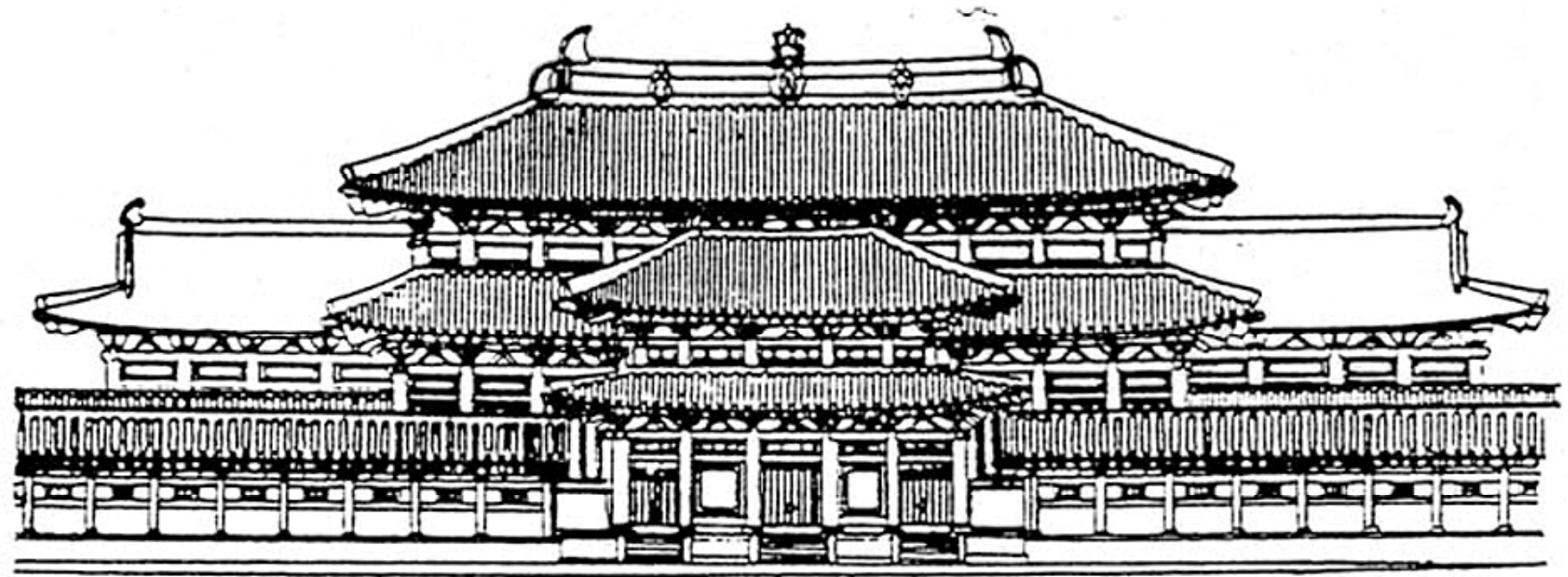
平壤 安鶴宮과 大聖山城 排置  
〈韓國建築의 歷史, 金東旭〉



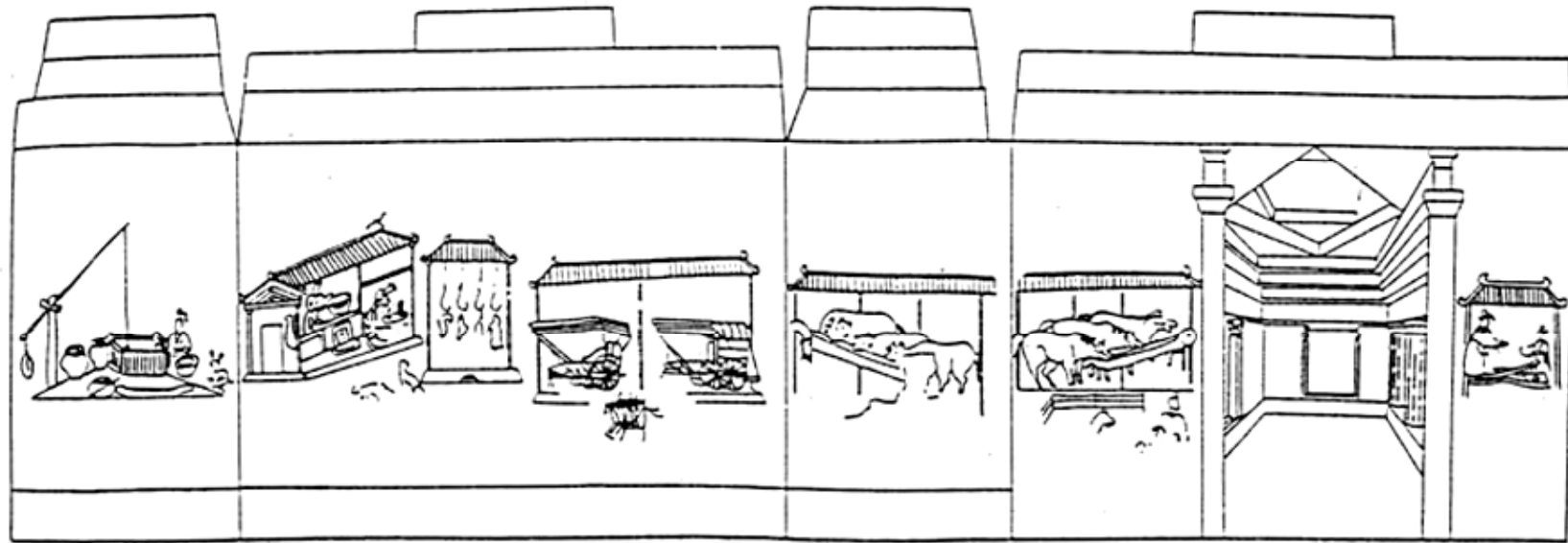
安鶴宮址 配置圖  
 <韓國의 建築, 尹張燮, 서울대학교 출판부>



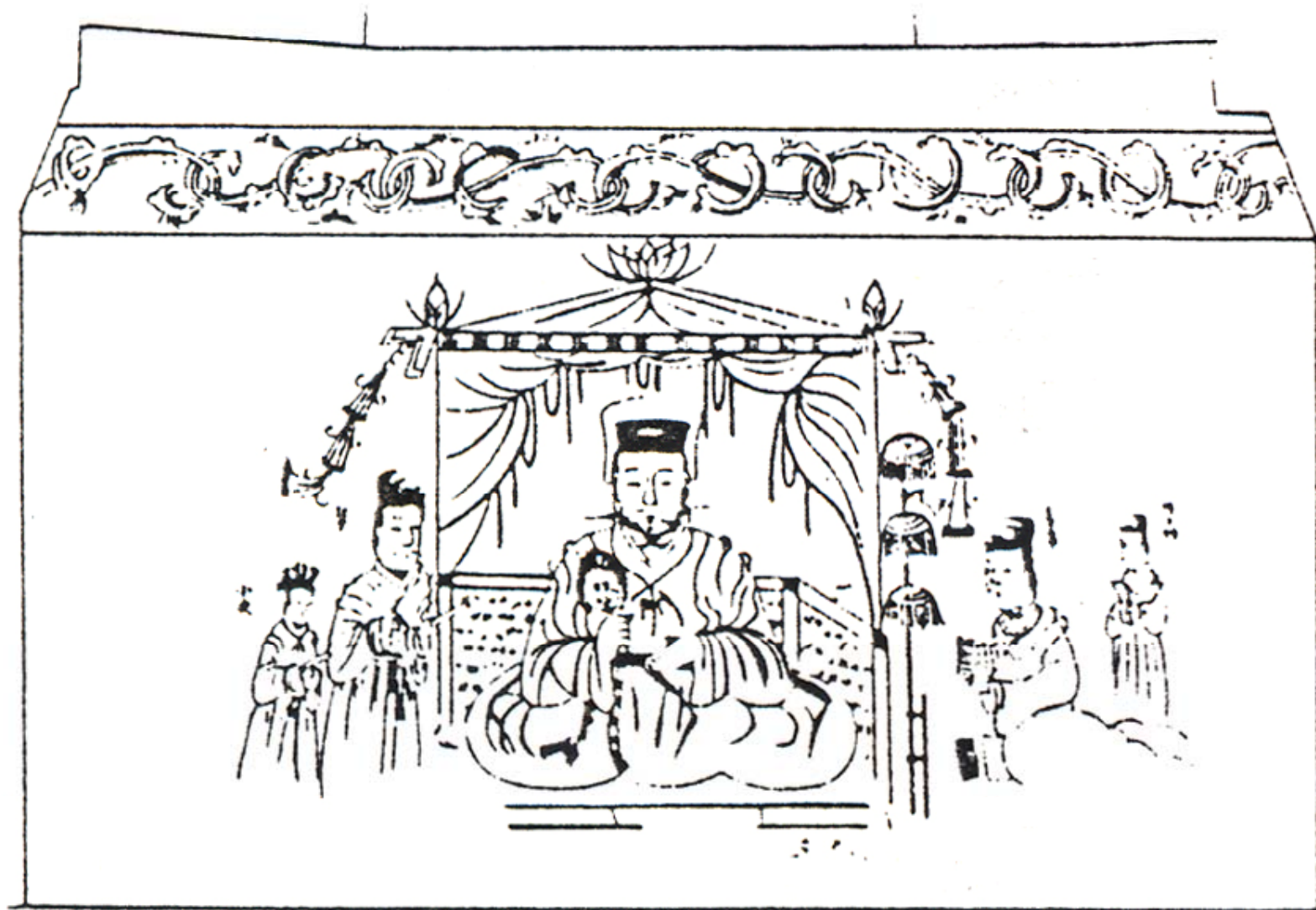
安鶴宮 全景 復原圖  
〈韓國의 建築, 尹張燮, 서울대학교 출판부〉



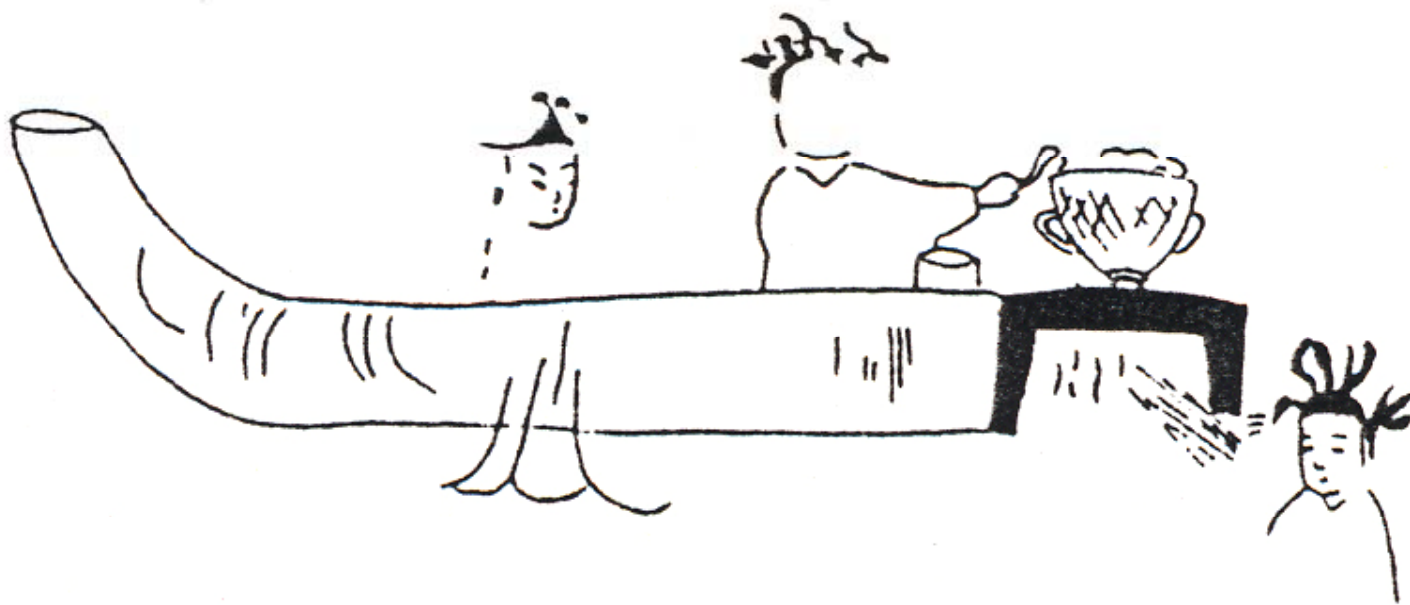
安鶴宮 南門內部 中心部 復原圖  
〈韓國의 建築, 尹張燮, 서울대학교 출판부〉



安岳 제3호 墳東側室 內部壁 展開圖  
〈韓國의 建築, 尹張燮, 서울대학교 출판부〉

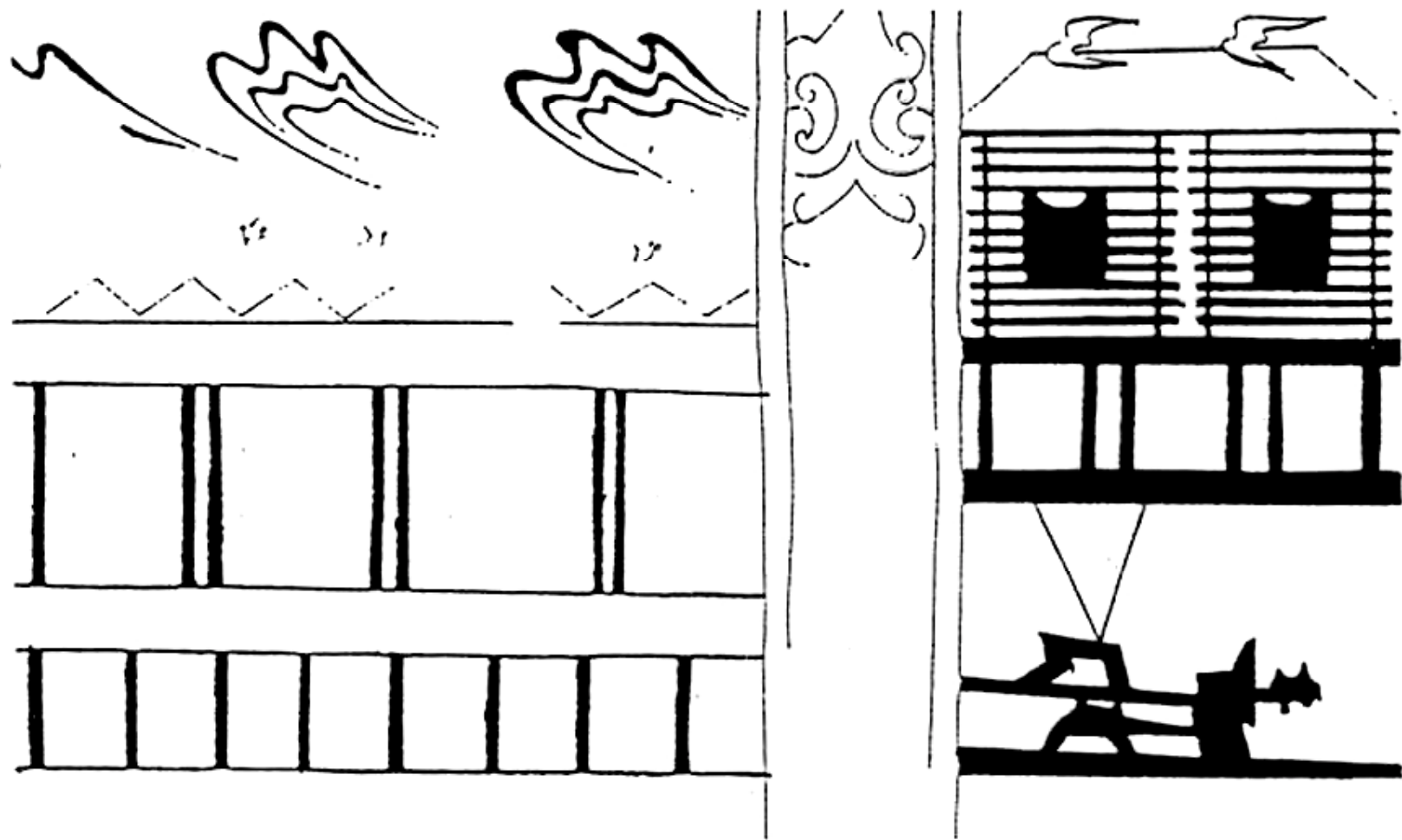


安岳 3號墳의  
墓主의 座床生活圖

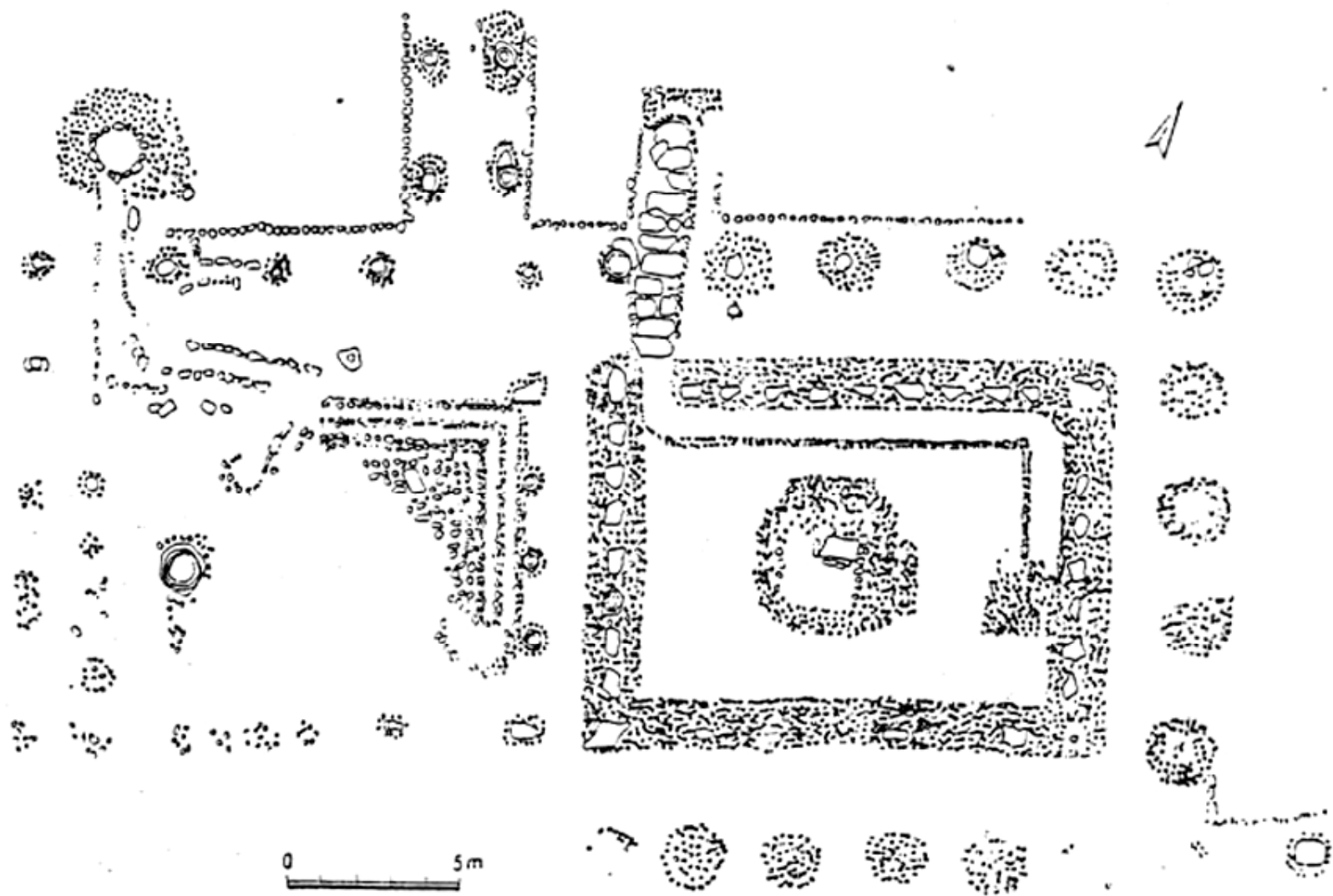


藥水里 壁畫古墳의 부뚜막 그림





麻線溝 1號墳の 高床食庫



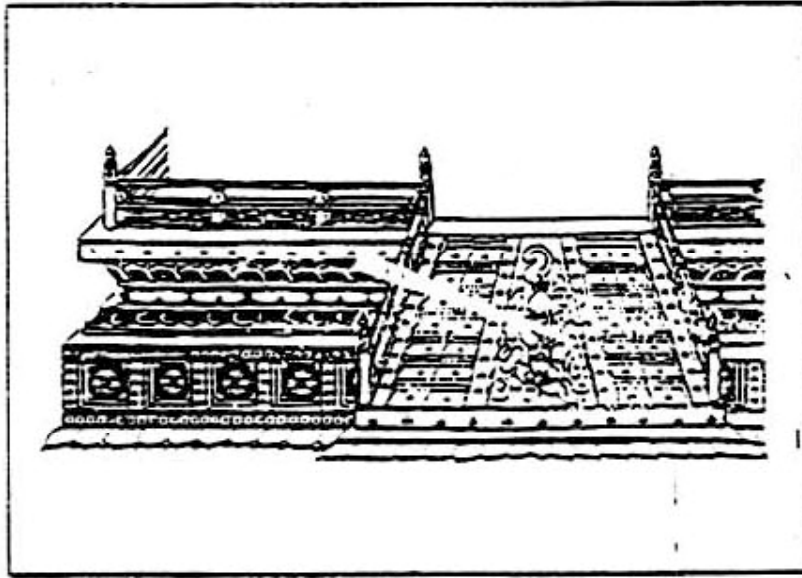
集安 東臺子 住居址 平面圖



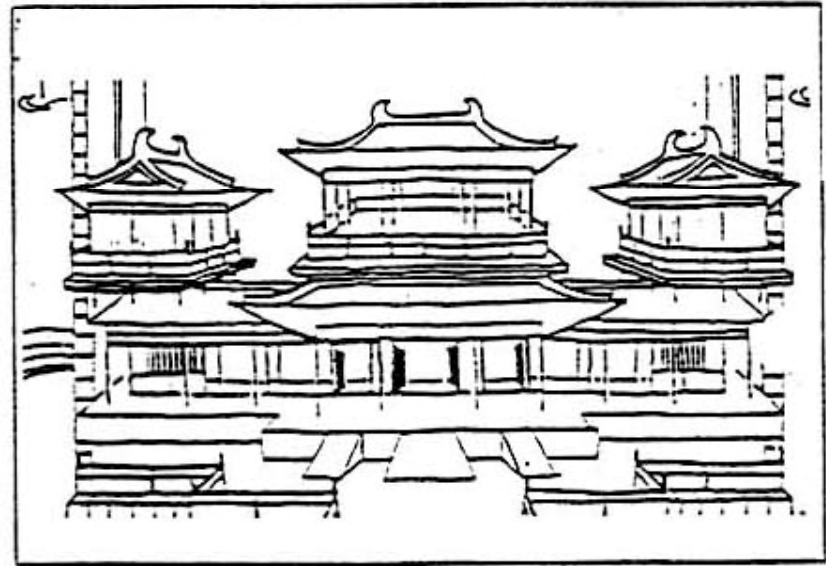
다양한 모양의 가형토기들

身分	屋,用村 및 天井			지붕 裝飾, 처마 및 栱包					裝飾					階				垣牆			室內 治裝 및 施設					門			廡							
	屋長	山楡木	藻井	唐瓦	獸頭	飛簷	重楸栱牙	重楸花斗牙	栱包	懸魚	金銀	鍮石	石	白鐵	銅鐵	五彩	階石	階砌	市階	三重階	二重階	높이	梁棟	梁	石灰	簾緣	屏風	床				錦薦	重門	大門	四方門	
眞骨	不得過 24 尺			不覆		不施			不雕	不飾	不飾					不飾	不薙			不置		不施		不塗	禁 錦罽 綺羅 野草	禁	不飾		不飾							
六頭品	不過 21 尺			不覆		不施			不施	不飾	不飾				不飾	不薙			不置		不過 8 尺	不施		不塗	禁 罽 綺綾	禁 綺	不得飾	不得飾	不得飾	不得飾	禁	不置			不置	容五馬
五頭品 (外眞村主)	不過 18 尺	不用		不覆	不置	不施			不施	不飾	不飾				不飾	不薙					不過 7 尺	不架	不塗	禁 錦罽 綺絹籠										不作	不作	容三馬
四頭品 (次村主)- 百姓	不過 15 尺	不用	不施	不覆	不置	不施			不施	不飾		不飾			不飾			不用山石			不過 6 尺	不架	不塗										不作	不作	容一馬	

『三國史記』屋舍條의 屋舍制限 내용 일람표  
 <신영훈, 『한국의 살림집』, 197-8쪽>



敦煌石窟 壁畫 中唐  
제231굴 건축도의 '二重階' 와 市階



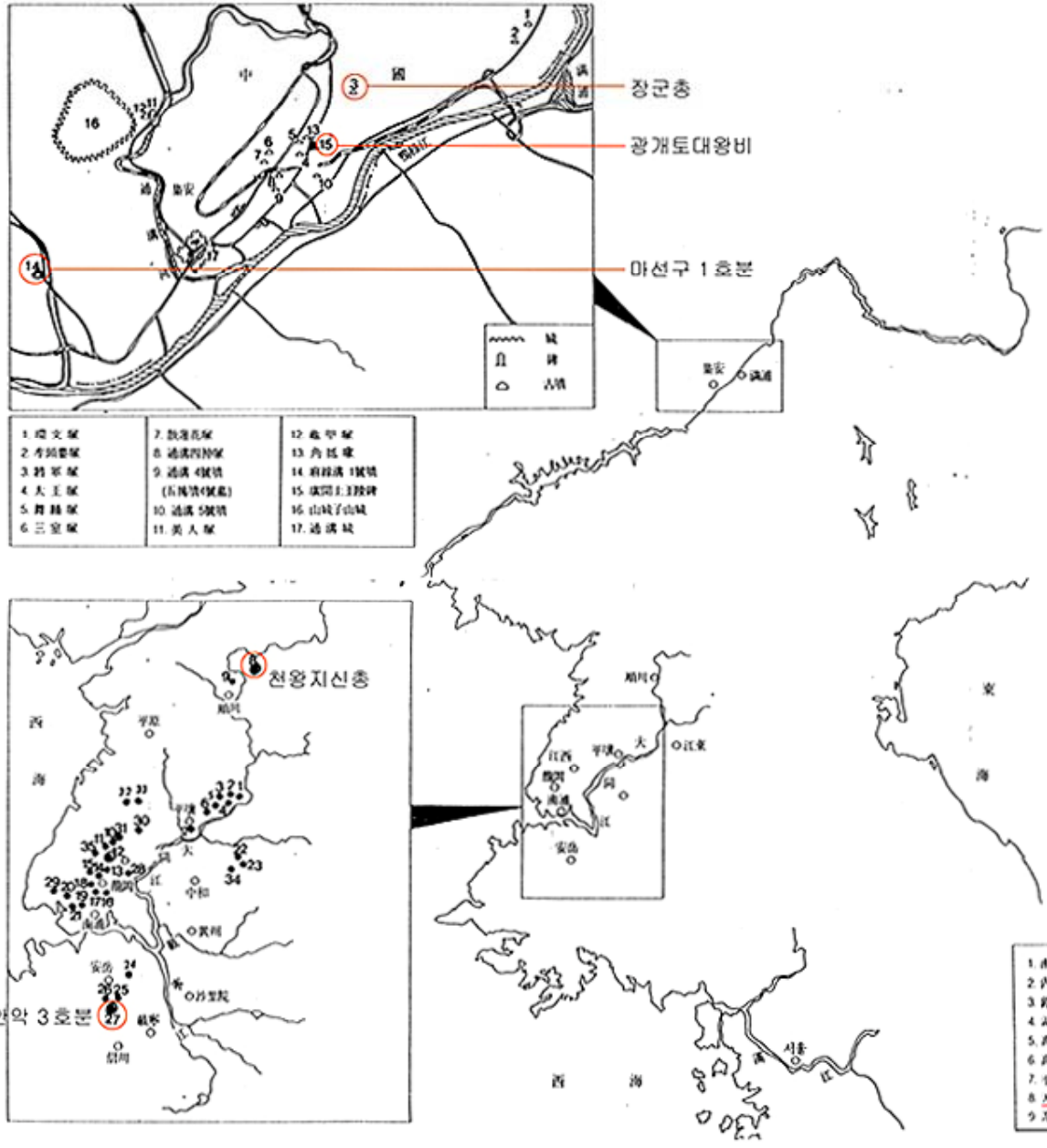
敦煌石窟 壁畫 中唐  
제361굴 건축도의 '三重階'

구분	김정기	신영훈(1)	신영훈(2)	주남철	이상해
室長廣	방의 길이와 넓이	실 규모, 정면과 측면의 길이	실 넓이	집 한 채의 전면과 측면의 길이	전면의 길이
山楡木	산느릅나무	산유목	산유목	산느릅나무	
藻井	격자천정		우물반자	짜 올린 천장	
唐瓦	막쇠기와	막새기와	막새기와	막새기와	琉璃瓦
獸頭	귀연와	수두	수두	龍頭나 駕頭	내림 마루, 용마루 등의 장식기와
飛簷	부연	부연	부연	부연	
重袱		오랑집		오랑집	
栱牙	중첩된 두공, 즉 二出目	공포	증보 없는 오랑가와 공아의 결구	공포	중복공아→2출목 중복화두아→하얇게 단복공아 위계(?)
花斗牙	精良한 自然銅	화두아(공포의 일종)	증보 없는 오랑가와 화두아의 결구	화두아	
懸魚	현어	현어	현어	현어	
銅鑼	동랍	동랍	동랍	동랍	
白鑼	백랍	백랍	백랍	백랍	
五彩	단청	오채	오채 단청	단청	단청
階石	기단석	덧돌과 섬돌	섬돌, 덧돌	계단	
階砌	기단이나 계단에 사용한 석재	덧돌과 섬돌, 주춧돌	덧돌	섬돌	
山石	治石된 돌	산석	산석	돌(산석)	
市階	장식된 계단과 기단	좌우의 소맷돌	좌우 소맷돌	소맷돌	
三重階	삼중기단(3중의 기단)	세벌대	세벌대	계단 세 쪽을 나란히 놓은 것	市階는 2중계 등의 사이에 있는 경사 장식돌
二重階	이중기단	(섬돌)두들	두벌대	계단 두 쪽을 나란히 놓은 것	
垣墻	담장	담장	담장	담장	
梁棟	보와 마루머리를	서까래를 걸은 것	서까래 건 마루 있는 행각	둥근 나무를 수평으로 꽃아 장식한 것	행각

>> 다음 페이지에 계속

『三國史記』 屋舍條에 대한 기존의 주요 해석 비교표  
 <신영훈, 『韓屋의 造營』, 25쪽>

梁	보	서까래를 건 것	梁을 건 것	둥근 나무를 수평으로 꽃아 장식한 것	
石灰	석회	강회(생석회)	석회	석회	
廉緣	발 가장자리	발의 전	발의 가장자리	발 가장자리	
錦罽繡野草 羅	비단이나 모직천 또는 무늬놓인 얇은 비단 천	비단으로 돌린(발의 전)과 비단으로 만든 방장	비단, 웅(罽), 수놓은 비단	錦羅, 罽繡羅, 野草羅	
罽繡綾	모직천이나 수놓은 비단, 무늬 있는 비단	비단을 두른 (발의 전)	罽와 繡綾	罽繡綾	
錦罽綾絹純	비단 모직천, 무늬 있는 비단 굵은 생사로 짠 비단	형견으로 치장한 (발의 전)	錦, 罽, 綾, 絹, 純	錦罽純, 綾絹純	
屏風	병풍	병풍	병풍(방장)	병풍	방장
床	椅 상(床)	상	상	바닥	평상, 침상 (좌상)
玳瑁	대모	대모	대모	대모	
紫檀	자단	자단	자단	자단	
沈香	침향	침향	침향	침향	
黃楊	회향목	황양	황양목	회양목	
錦薦	비단자리	비단이불	비단이불	비단자리	
重門	겹문	다락문(樓門)의 종류)	樓門	樓門	겹문
大門	三門	대문	대문	대문	숫을 대문
四方門	집 사방에 설치된 문	외곽 울타리에 사방으로 낸 문	사방문	사방의 (대)문	
廡	마구간	마구간	마구간	마구간	



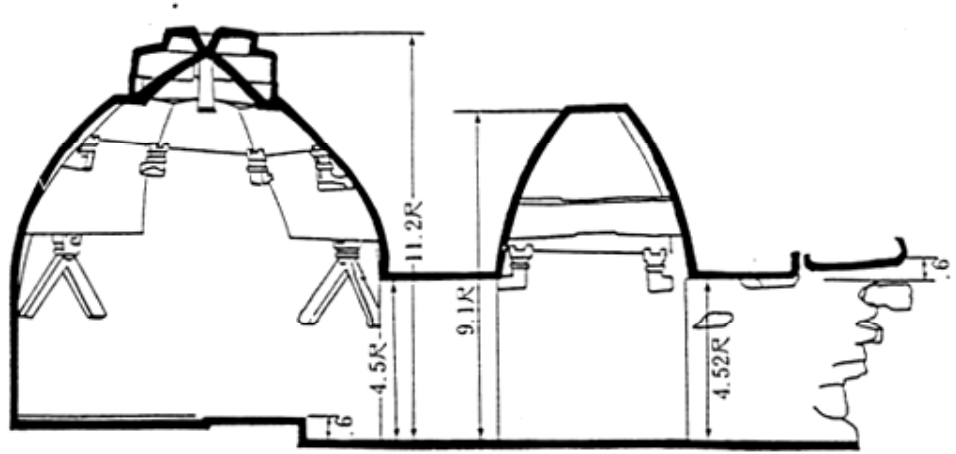
- |         |                      |            |
|---------|----------------------|------------|
| 1. 禮文塚  | 7. 敦海瓦塚              | 12. 龜甲塚    |
| 2. 李國靈塚 | 8. 通溝四神塚             | 13. 角抵塚    |
| 3. 將軍塚  | 9. 通溝4號墳<br>(五種墳4號墓) | 14. 蔚羅溝1號墳 |
| 4. 大王塚  | 10. 通溝5號墳            | 15. 漢國土主殿神 |
| 5. 舞臺塚  | 11. 美人塚              | 16. 山城子山城  |
| 6. 三堂塚  |                      | 17. 通溝城    |



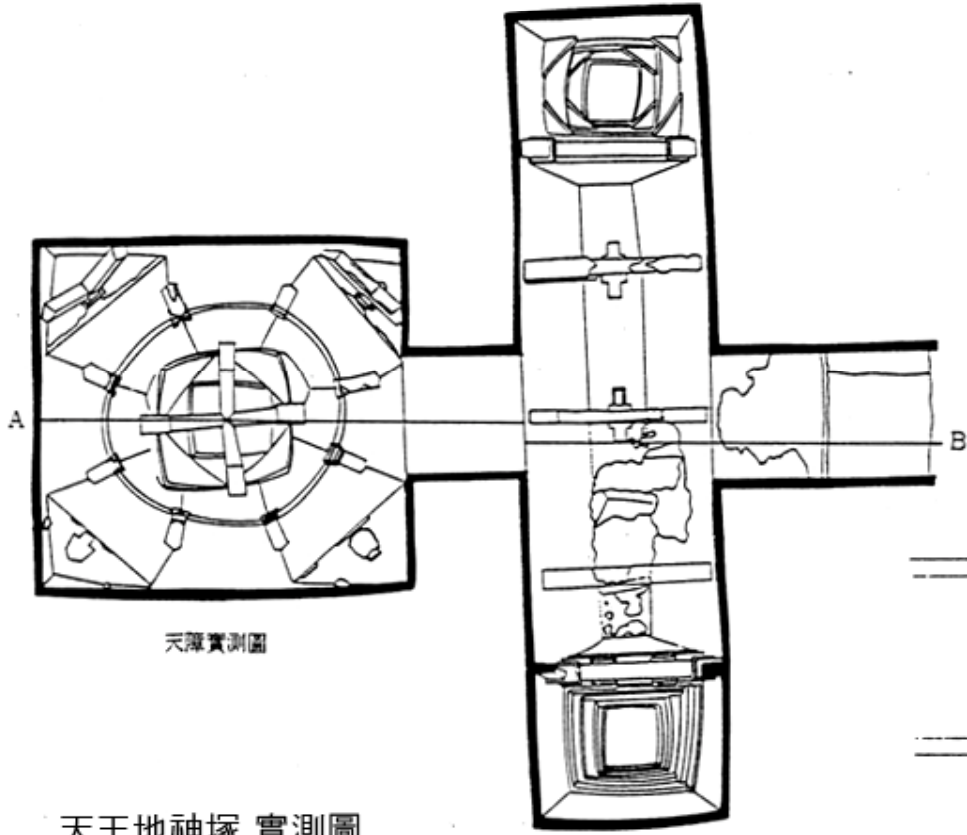
- |             |             |             |              |
|-------------|-------------|-------------|--------------|
| 1. 南京堂1號墳   | 10. 江西天墓    | 19. 將軍塚     | 28. 大寶山堂壁畫古墳 |
| 2. 內堂1號墳    | 11. 江西中墓    | 20. 星塚      | 29. 蔚羅堂壁畫古墳  |
| 3. 殿馬塚      | 12. 惠永堂壁畫古墳 | 21. 龜神塚     | 30. 人濟堂壁畫古墳  |
| 4. 湖南堂四神塚   | 13. 蓮花塚     | 22. 漢成堂1號墳  | 31. 德興堂壁畫古墳  |
| 5. 高山堂1號墳   | 14. 古城堂2號墳  | 23. 漢成堂4號墳  | 32. 德花堂1號墳   |
| 6. 高山堂1號墳   | 15. 古城堂1號墳  | 24. 伏神堂壁畫古墳 | 33. 德花堂2號墳   |
| 7. 平壤將軍壁畫古墳 | 16. 大安堂1號墳  | 25. 安岳2號墳   | 34. 東明王陵     |
| 8. 天下地神塚    | 17. 雙塚塚     | 26. 安岳1號墳   | 35. 永山堂壁畫古墳  |
| 9. 泥金塚塚     | 18. 龍岡天墓    | 27. 玄岳2號墳   |              |

高句麗壁畫古墳 分布圖  
 <高句麗 壁畫古墳, 최무장, 임연철, 신서원>

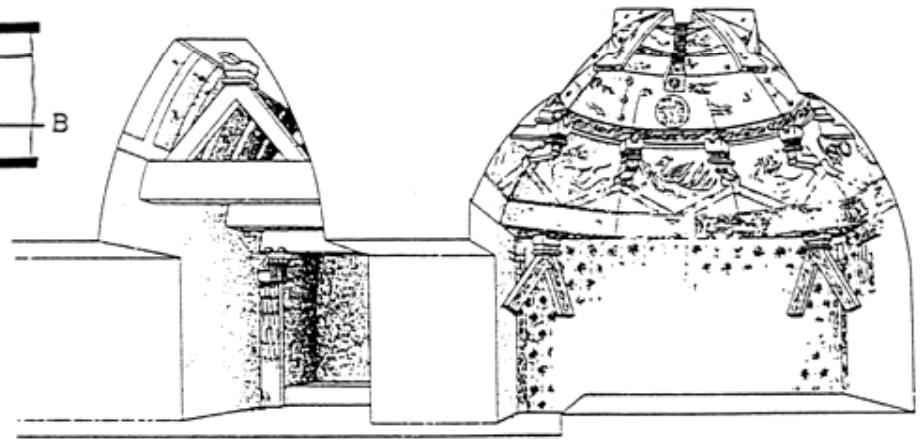




A-B断面圖



天王地神塚 實測圖

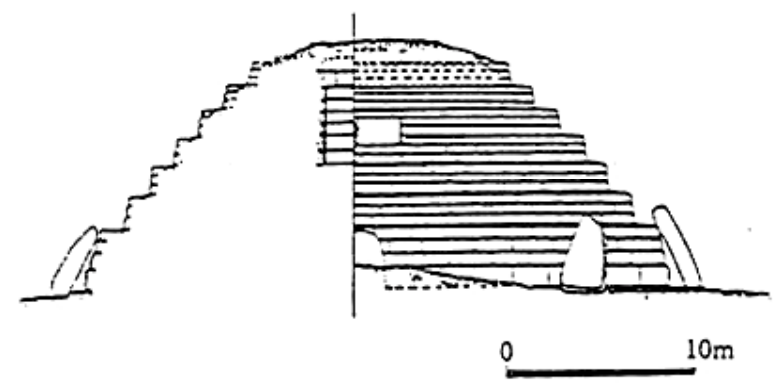
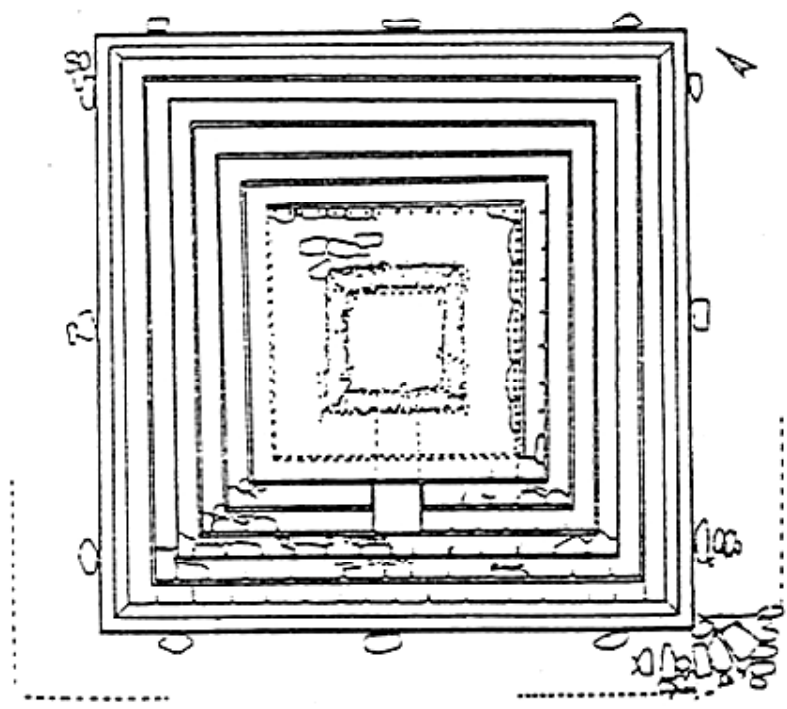


天王地神塚 內部 透視圖  
 <韓國의 建築, 尹張燮, 서울대학교 출판부>



將軍塚

〈集安 고구려 고분벽화, 朝鮮日報社〉



集安 將軍塚



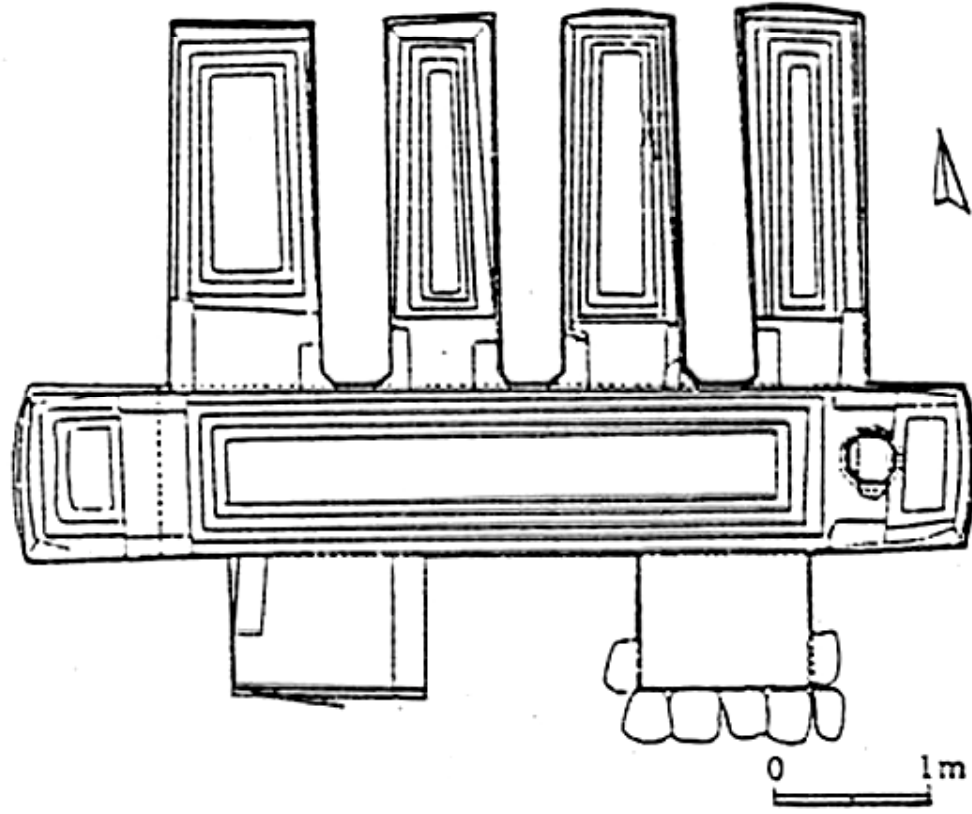
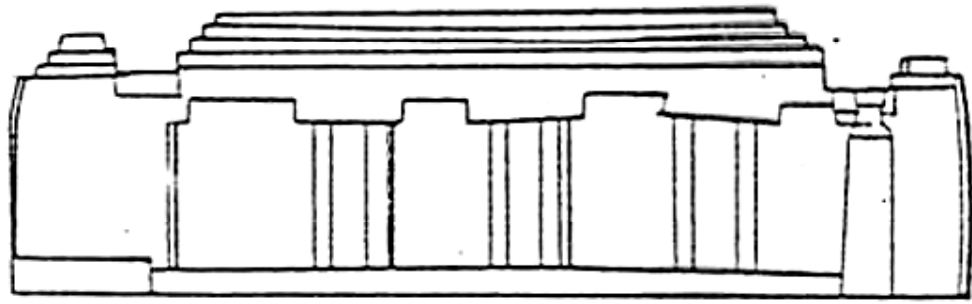
오회분 4호묘  
〈集安 고구려 고분벽화, 朝鮮日報社〉



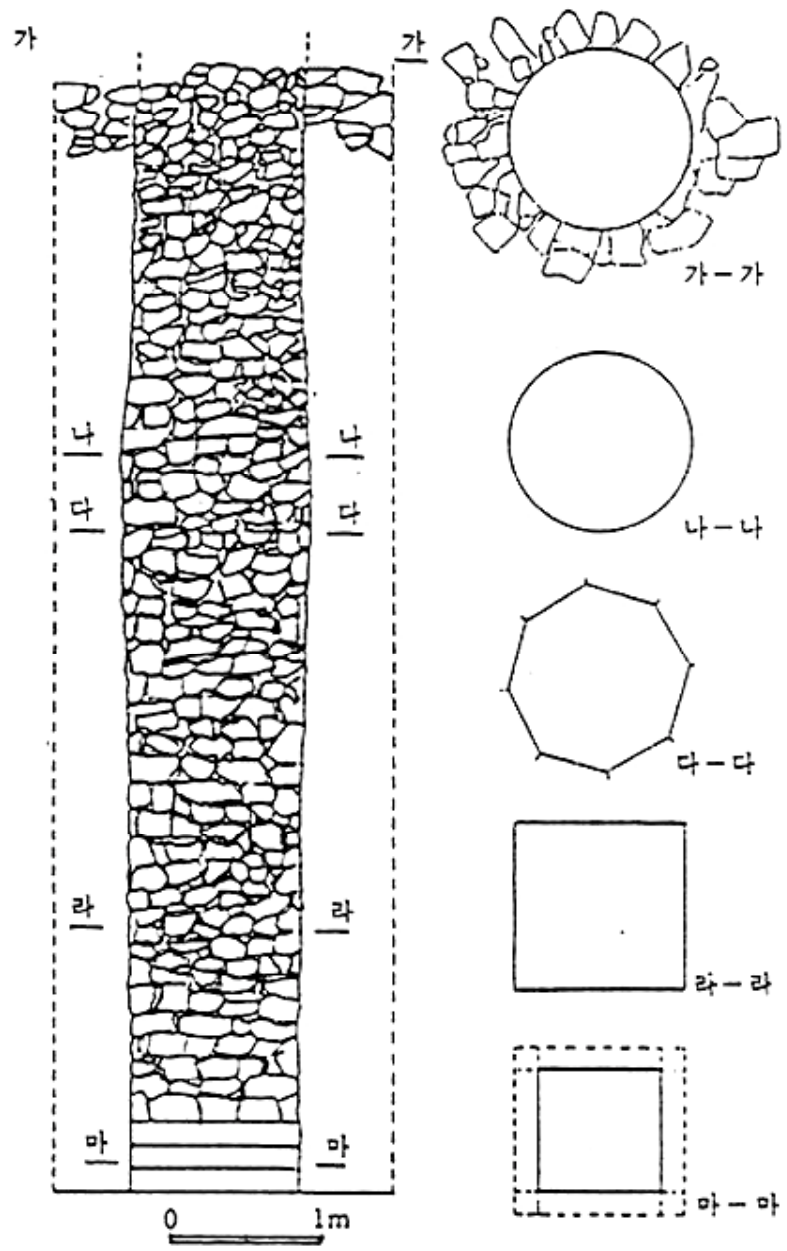
오회분 5호묘  
〈集安 고구려 고분벽화, 朝鮮日報社〉



사신총  
〈集安 고구려 고분벽화, 朝鮮日報社〉

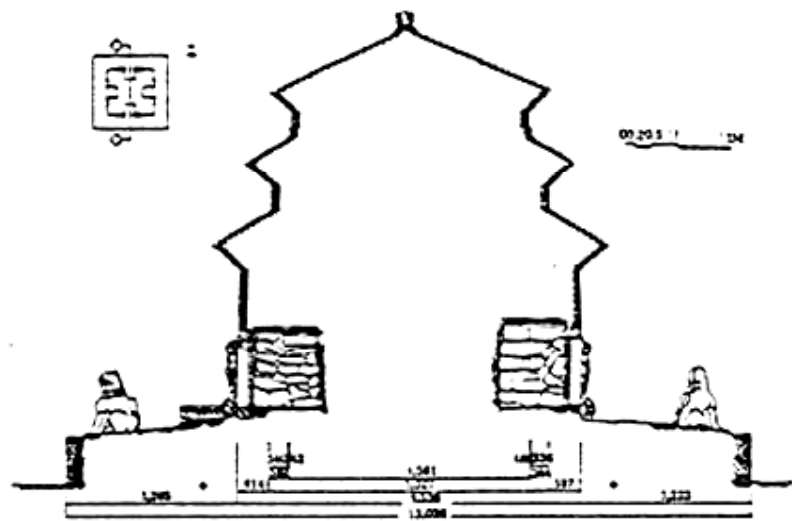
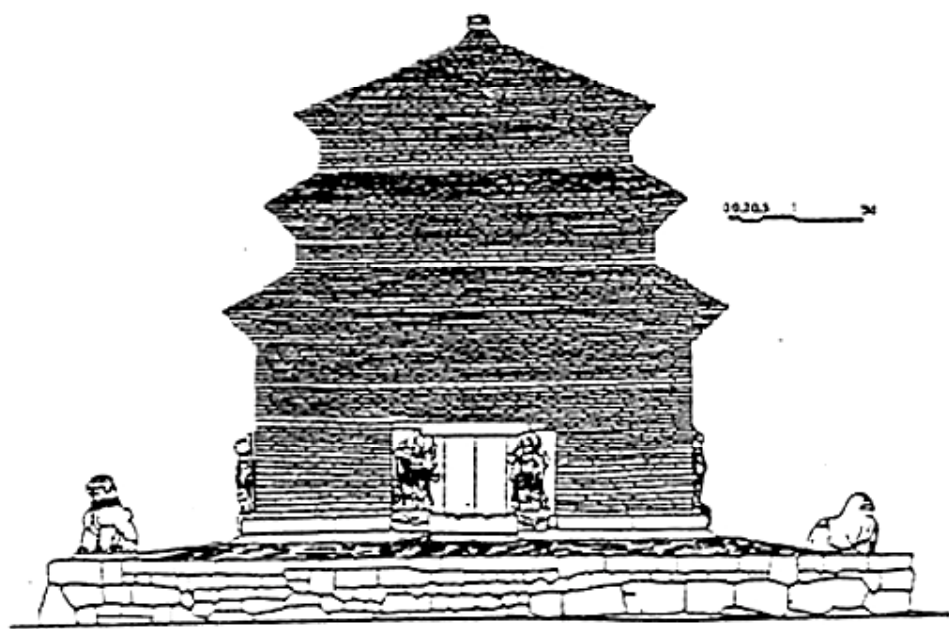


遼東城塚

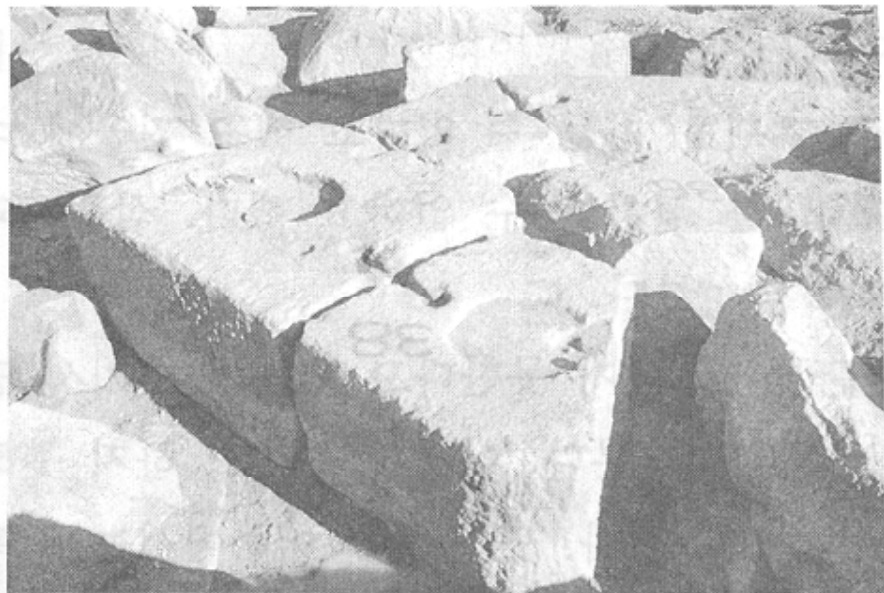


平壤 高山洞 우물





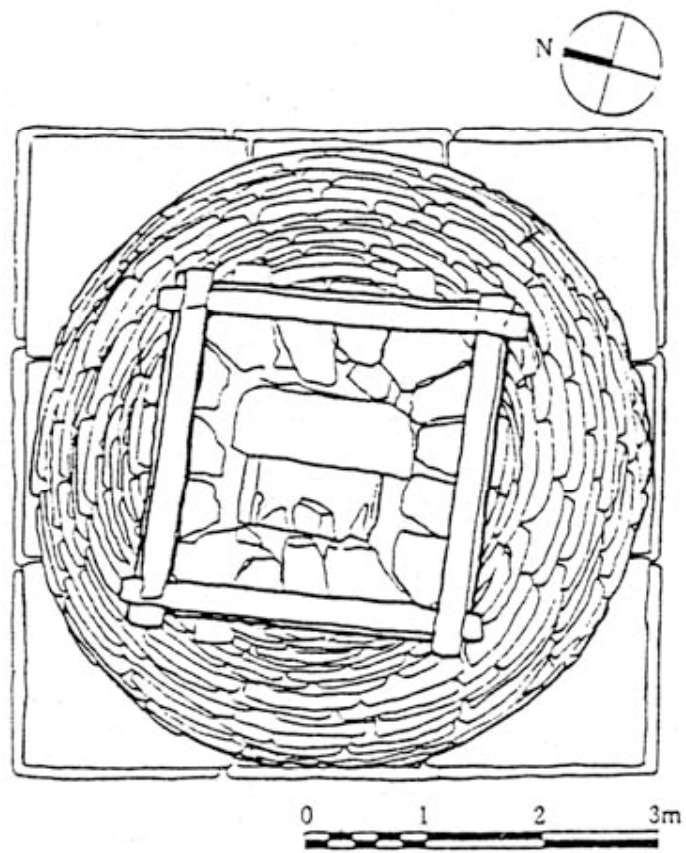
芬皇寺 模磚石塔



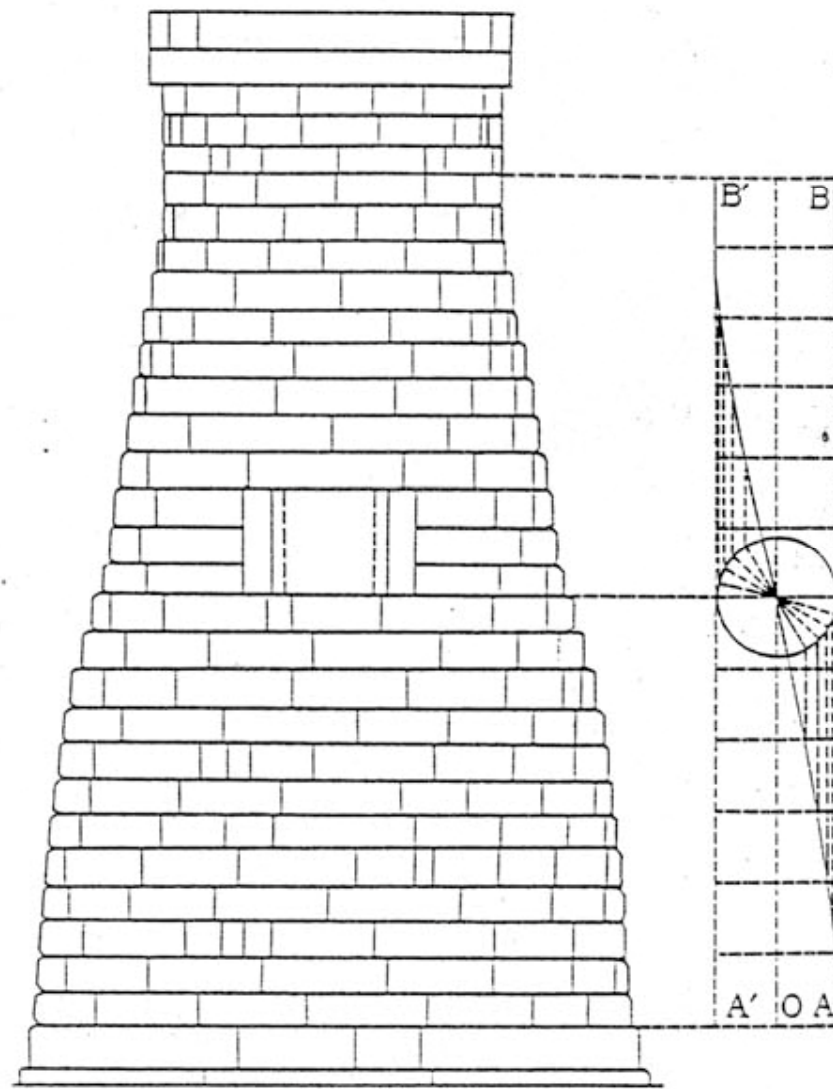
월정교 교대 지대석



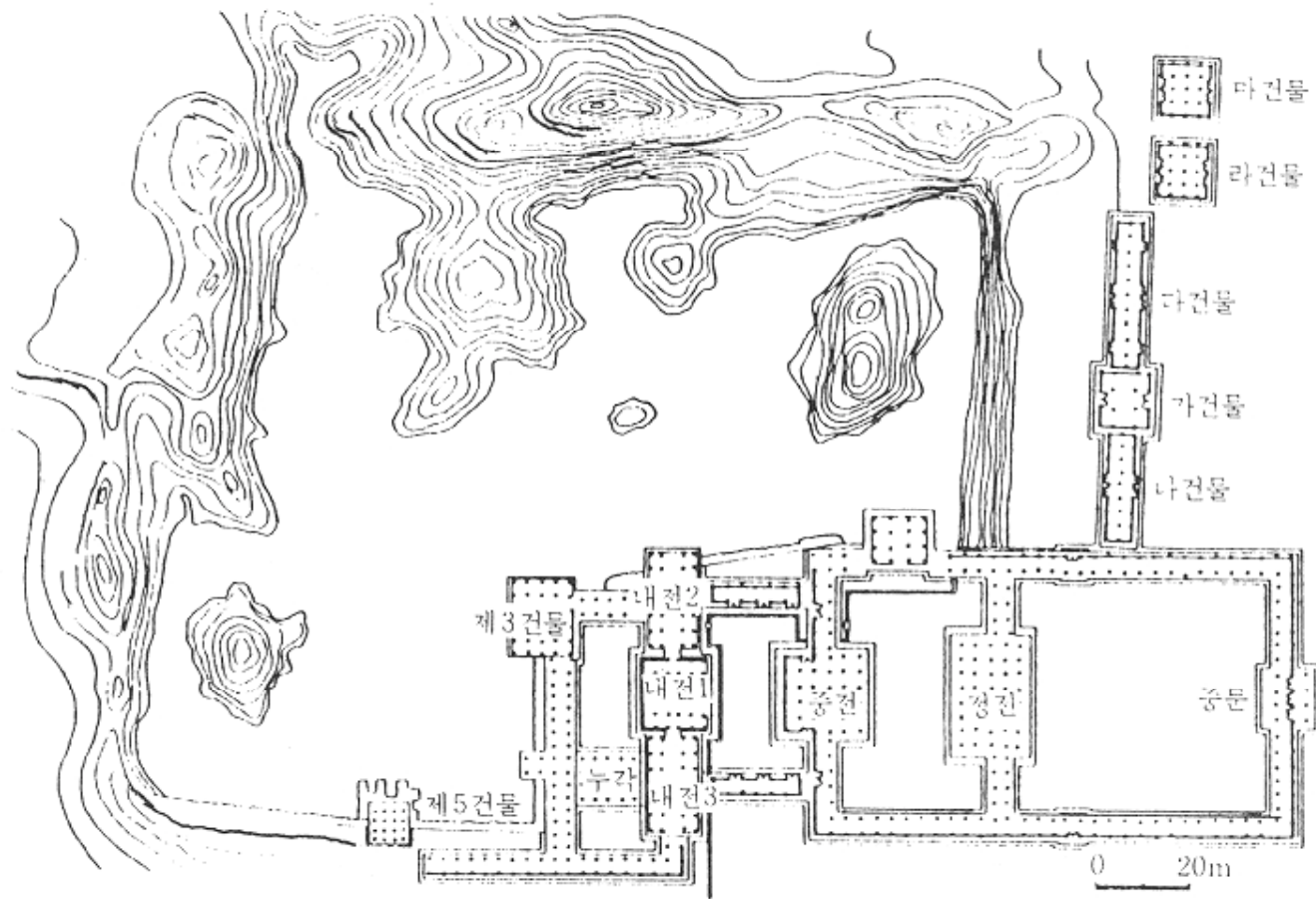
월정교 교대 하부구조  
〈金東旭, 『韓國建築의 歷史』〉



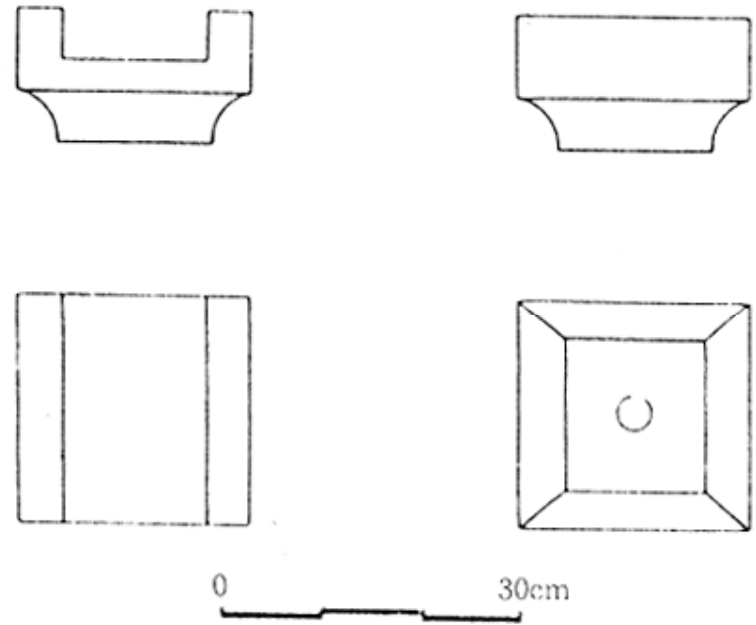
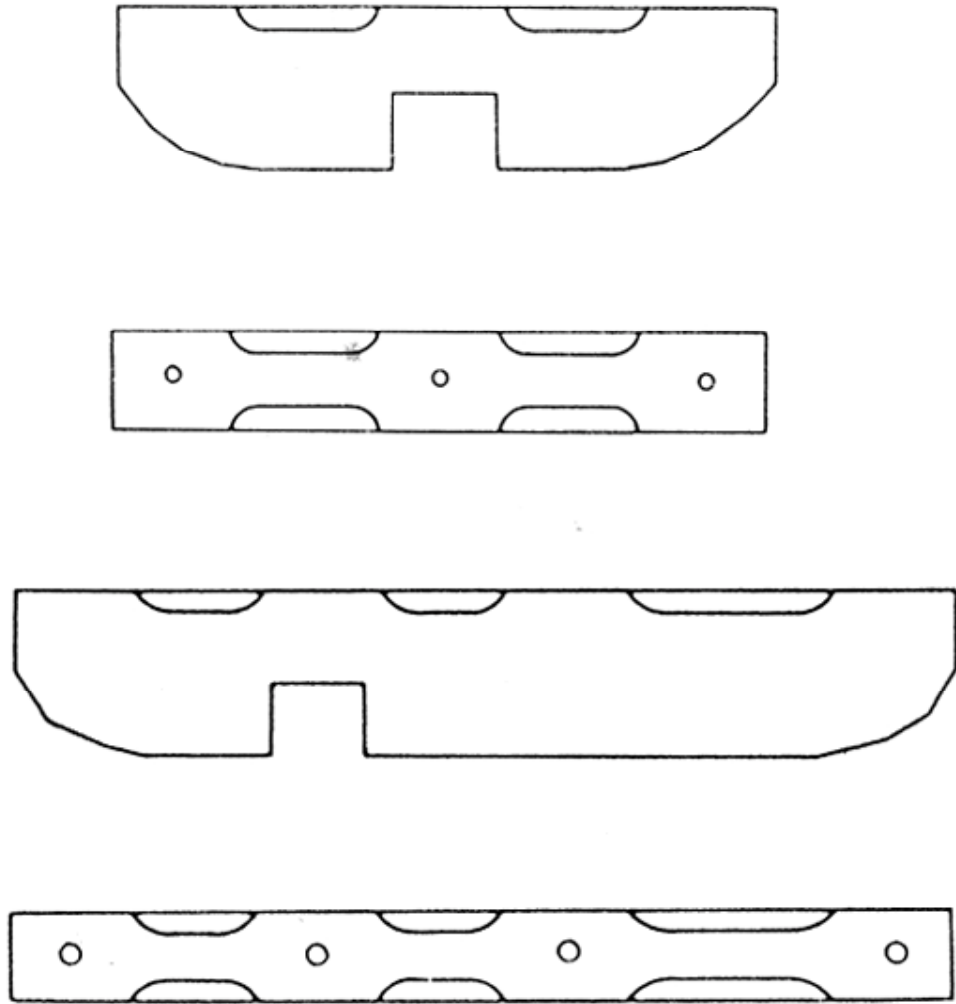
瞻星臺 平面圖



瞻星臺 立面과 回轉曲面 母線  
 <韓國의 建築, 尹張燮, 서울대학교 출판부>



안압지 배치도  
 <문화재관리국, 『안압지발굴 조사보고서』 >



안압지 출토부재  
 <金東旭, 『韓國建築의 歷史』>